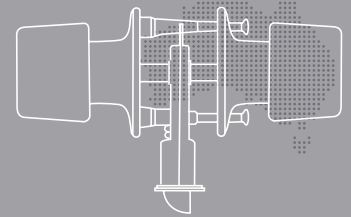
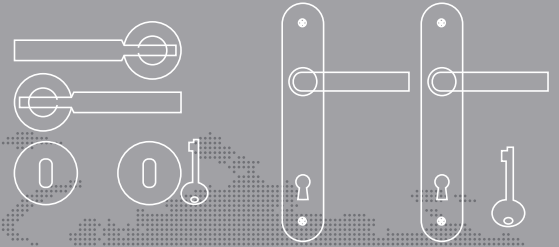




ASSA ABLOY

# CATÁLOGO EXPORTACIONES



# Calidad



# Seguridad



EXPORTACIONES

# Abriendo puertas en Latinoamérica

Durante más de 70 años los productos **POLI** han sido diseñados, fabricados y distribuidos en América Latina, siguiendo estrictas normas de calidad y la preocupación por entregar mayor comodidad, estilo y seguridad a sus clientes.

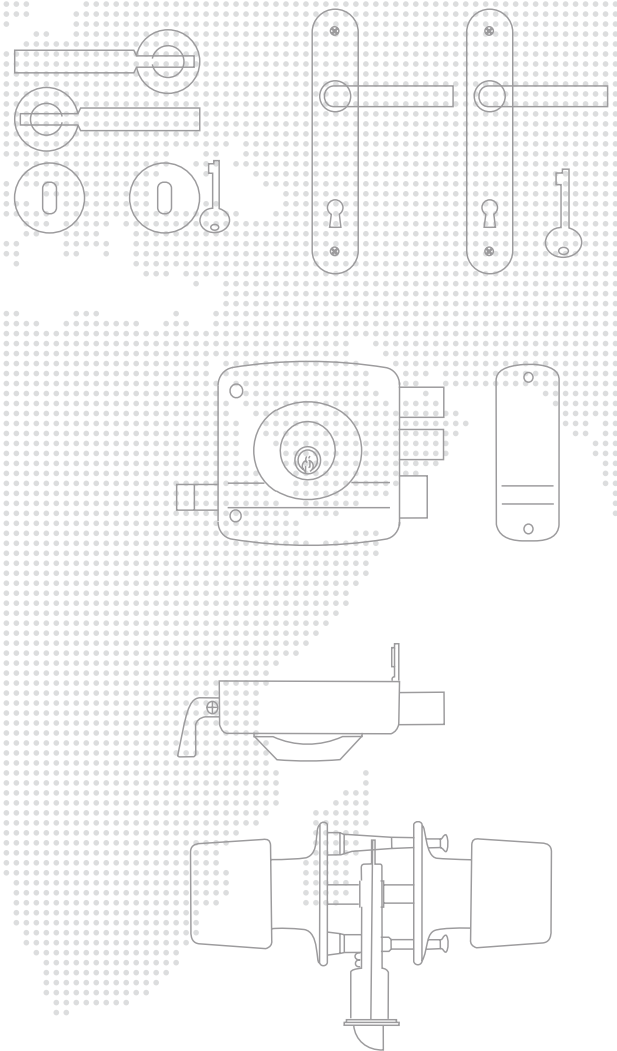
Desde el año 2003 Cerraduras **POLI** de Chile, es parte de Assa Abloy, el grupo líder mundial en soluciones de apertura de puertas, con presencia en más de 60 países.

Esto, nos ha permitido el desarrollo de una variedad de nuevos productos tales como cerraduras de vivienda, quincallería, cerraduras para muebles, sistemas de control de acceso, cerraduras electromecánicas, etc.

Los productos **POLI** para puertas, son sinónimo de protección y seguridad, cuentan con certificación de calidad.

Asegurando una gestión compatible con el medio ambiente, la empresa está certificada bajo normas ISO 14.001.

Ponemos a disposición de nuestros clientes este completo catálogo de productos con sus respectivas especificaciones.



**ASSA ABLOY**

## PARTES DE UNA CERRADURA TÉRMINOS Y DEFINICIONES

### Cilindro:

Elemento en donde se introduce la llave y que en conjunto con ésta, determina la clave mecánica de apertura de una cerradura. Es el corazón de la cerradura.

### Cerrojo:

Elemento mecánico que se proyecta o se retrae desde el interior de la cerradura a través del accionamiento del cilindro. Los más comunes son: el macizo y los pitones.

### Picaporte:

Elemento mecánico de la cerradura que permanece constantemente fuera de la cerradura y que se retrae al momento de cerrar la puerta, proyectándose nuevamente cuando la puerta se alinea con la perforación del contrafrontal.

### Contrafrontal:

Elemento metálico que se monta en el marco de la puerta, donde se introduce el picaporte y cerrojo al momento de cerrar la puerta.

### Frontal:

Zona de la caja o elemento mecánico desde el cual se proyecta el cerrojo y picaporte.

### Caja:

Elemento contenedor de los componentes internos de una cerradura.

### Tapa:

Elemento que permite cubrir la parte posterior de la cerradura, además de fijar completamente los componentes internos de ésta.

### Backset (BS):

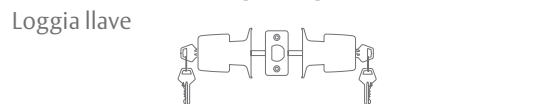
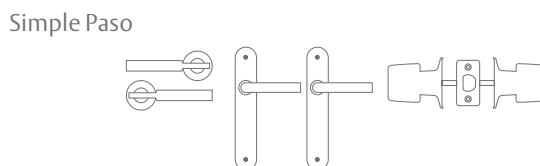
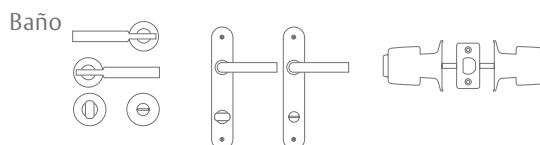
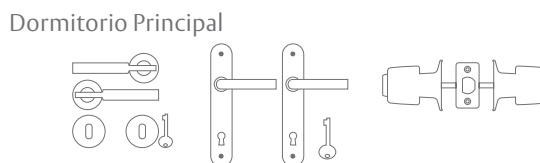
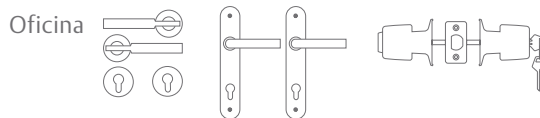
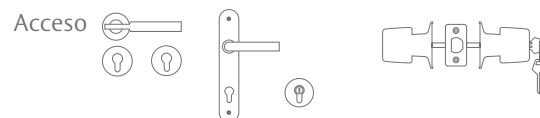
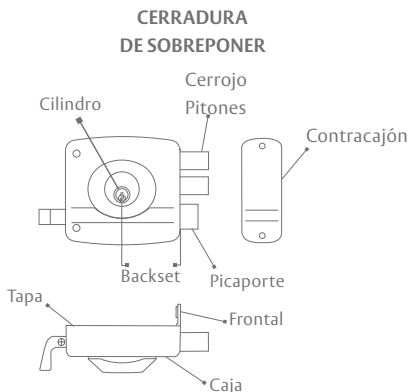
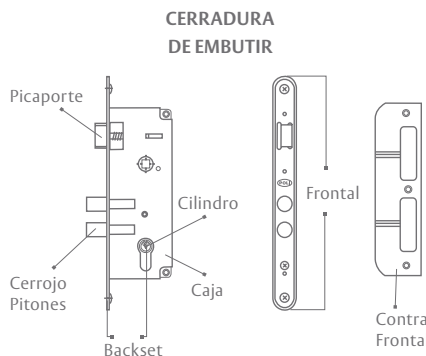
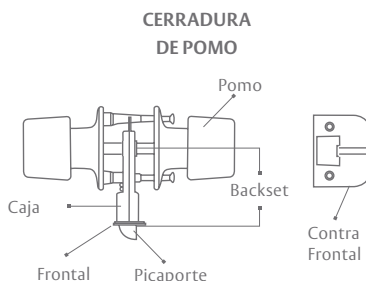
Distancia entre el centro del cilindro y el frontal de la cerradura.

### Guarnición:

Incluye manillas o pomo, con placa o roseta, no incluye cerradura.

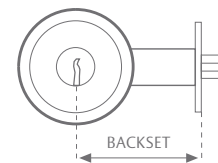
### Conjunto:

Incluye manilla o pomo, con placa o roseta, cerradura o picaporte.



### BACKSET:

Distancia entre el centro del cilindro y el frontal de la cerradura.



Assa Abloy, se reserva el derecho de modificar el diseño y/o componentes de los productos.

Algunas fotos son sólo referenciales.

## GARANTÍAS Y CERTIFICACIONES



Garantía se aplica sobre el mecanismo de la cerraduras en productos de exportación

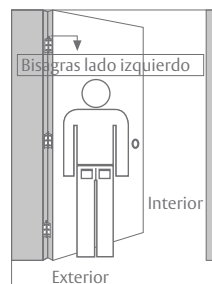


Garantía para productos eléctricos complementarios

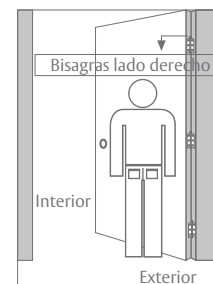


## ¿QUE CERRADURA DEBO COMPRAR?

Parado fuera de la habitación, ubique a que lado están la bisagras:



CERRADURA LADO IZQUIERDO



CERRADURA LADO DERECHO

## CATÁLOGO EXPORTACIONES

<b>CERRADURA SOBREPONER MECÁNICA (MECHANICAL RIM LOCK)</b>	<b>4</b>
› LÍNEA ECONÓMICA	6
› LÍNEA RESIDENCIAL	8
› LÍNEA SEGURIDAD	11

<b>CERRADURA SOBREPONER ELÉCTRICA (ELECTRO MECHANICAL RIM LOCK)</b>	<b>15</b>
---	-----------

<b>TRANSFORMADOR Y DESTABADOR (ELECTRIC TRANSFORMER AND ELECTRIC STRIKE)</b>	<b>17</b>
--	-----------

<b>CERRADURA DE POMO (KNOB LOCK)</b>	<b>18</b>
› LÍNEA URBANO	20
› LÍNEA RÚSTICA	23
› CILÍNDRICA BALL	24
› COMBO BALL PUERTA PRINCIPAL	25

<b>CERRADURA EMBUTIDA CON MANILLA (LOCKSET WITH HANDLE)</b>	<b>26</b>
› LÍNEA ECONÓMICA	28
› LÍNEA TRADICIONAL	30
› LÍNEA MINIMALISTA	32

<b>CERRADURA EMBUTIDA PARA PUERTA DE ALUMINIO (LOCKSET FOR ALUMINIUM DOOR)</b>	<b>36</b>
--	-----------

<b>CANDADO DE SEGURIDAD (SECURITY PADLOCK)</b>	<b>38</b>
--	-----------

<b>ACCESORIOS PARA PUERTA (DOOR HARDWARE)</b>	<b>42</b>
› CERROJO AUXILIAR MODELO BALL	44
› CERROJO DE SEGURIDAD EMBUTIDO	45
› CILINDROS MONOBLOCK PARA CERRADURAS EMBUTIDAS	47
› SEGURO, CADENA, MIRILLA	48
› BISAGRAS, NÚMEROS	49
› PERILLONES	50
› TOPES PUERTAS	52
› TIRADORES	53
› MANILLAS	54

<b>CIERRAPUERTA HIDRÁULICO (DOOR CLOSER)</b>	<b>55</b>
--	-----------

<b>CERRADURA PARA MUEBLE (FURNITURE LOCK)</b>	<b>56</b>
› USO PROFESIONAL	58
› USO GENERAL	59

<b>CERRADURA ESPECIAL</b>	<b>60</b>
› ALTO TRÁFICO (COLEGIOS - CLINICAS - HOSPITALES - OFICINAS PÚBLICAS)	62
› ALTA SEGURIDAD (PRISIONES - BODEGAS - BÓVEDAS - PORTONES)	63

<b>EXHIBIDORES (DISPLAYS)</b>	<b>64</b>
-------------------------------	-----------



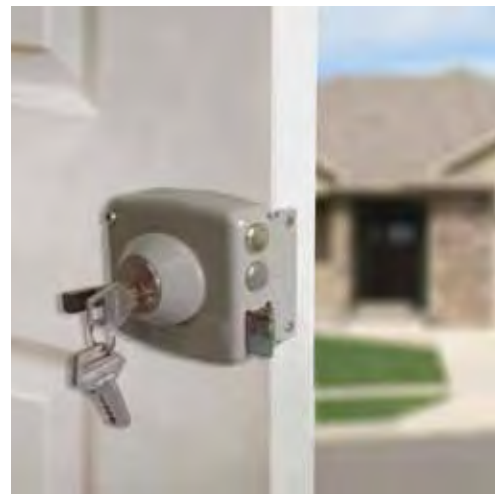
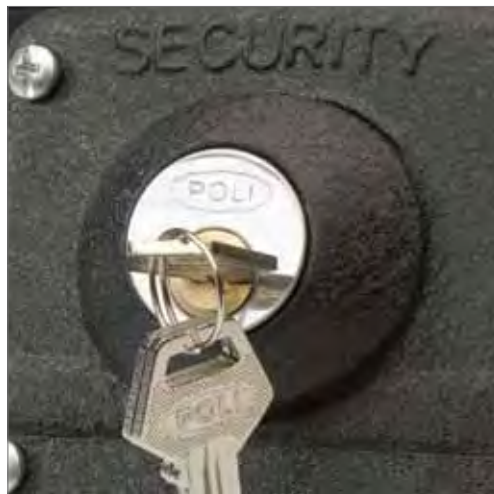
## ASSA ABLOY

CERRADURA DE SOBREPONER MECÁNICA  
(MECHANICAL RIM LOCK)

- › LÍNEA ECONÓMICA
- › LÍNEA RESIDENCIAL
- › LÍNEA SEGURIDAD

CERRADURA DE SOBREPONER ELÉCTRICA  
(ELECTRO MECHANICAL RIM LOCK)

TRANSFORMADOR Y DESTABADOR  
(ELECTRIC TRANSFORMER AND ELECTRIC STRIKE)





# Cerradura Sobreponer Mecánica

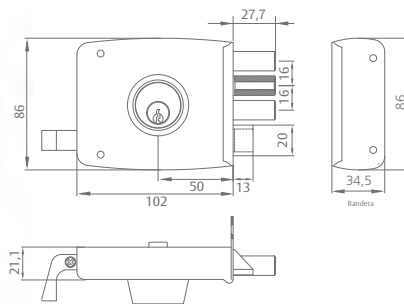
LÍNEA ECONÓMICA



ASSA ABLOY

2201

NUEVA



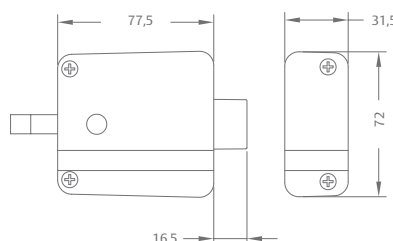
### ATRIBUTOS:

- 3 pitones
- Pitón central anticorte
- Mecanismo con 3 vueltas de llave la 3ª vuelta de llave bloquea picaporte
- 2 llaves bronce niqueladas
- Picaporte reversible
- Terminación: Gris oscuro
- Backset 50mm

Uso: Puerta acceso / Reja

1

1977



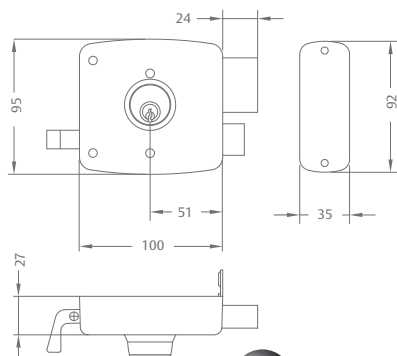
### ATRIBUTOS:

- Sólo picaporte
- Seguro interior bloquea picaporte
- Llave exterior cilindro ajustable
- 3 llaves bronce niqueladas
- Picaporte reversible
- Terminación: Gris
- Backset 50mm

Uso: Puerta

2

1994



### ATRIBUTOS:

- Cerrojo Macizo
- Cilindro ajustable
- 2 vueltas de llave, la 2ª vuelta de llave bloquea picaporte
- 3 llaves bronce niqueladas
- Picaporte reversible
- Terminación: Beige
- Backset 50mm

Uso: Puerta acceso / Reja

3



NEGRA



ASSA ABLOY

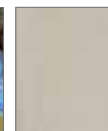
Toda la línea de cerraduras de sobreponer económicas con:



5 PINES DE BRONCE



CERRADURA SOLDABLE



PINTURA TEXTURIZADA

Encuentre video de instalación en nuestro sitio web [www.assaabloy.cl](http://www.assaabloy.cl)

	DESCRIPCIÓN	CÓDIGO CAJA	MASTER CAJA	CÓDIGO BLISTER	MASTER BLISTER
1	Cerr. Sobreponer 2001 3 Pitones Gr	131260	20	131261	8
2	Cerr. Sobreponer Tradicional 1977 Mampara c/Seguro Gr	197700	36	197701	15
	Cerr. Sobreponer 1994 Bg	199400E	18	199401E	7
3	Cerr. Sobreponer 1994 Der Ne (exp)	-	-	125670E	7
	Cerr. Sobreponer 1994 Izq Ne (exp)	-	-	125660E	7

Incluye: Manual de instalación, Kit de tornillos para fijación.



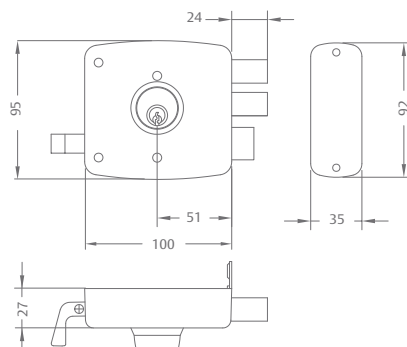
# Cerradura Sobreponer Mecánica

LÍNEA ECONÓMICA



ASSA ABLOY

1995



**ATRIBUTOS:**

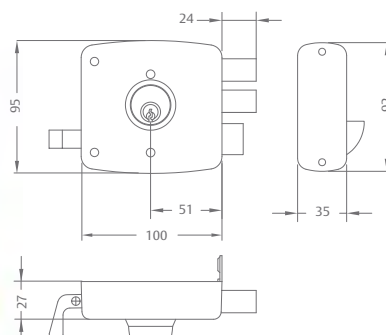
- 2 pitones de acero
- Cilindro ajustable
- 2 vueltas de llave, la 2ª vuelta de llave bloquea picaporte
- 3 llaves bronce niqueladas
- Picaporte reversible
- Terminación: Negra
- Backset 50mm

Uso: Puerta acceso



1

1995  
Bandera



**ATRIBUTOS:**

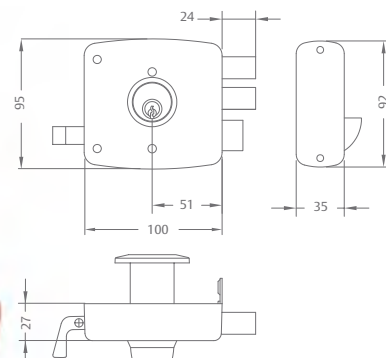
- 2 pitones de acero
- Cilindro ajustable
- 2 vueltas de llave, la 2ª vuelta de llave bloquea picaporte
- 3 llaves bronce niqueladas
- Picaporte reversible
- Bandera indicadora de puerta abierta
- Terminación: Beige
- Backset 50mm

Uso: Puerta acceso



2

1995  
CI 30



**ATRIBUTOS:**

- 2 pitones de acero
- Cilindro incorporado 30mm
- 2 vueltas de llave, la 2ª vuelta de llave bloquea picaporte
- 3 llaves bronce niqueladas
- Picaporte reversible
- Bandera indicadora de puerta abierta
- Incluye caja para soldar
- Terminación: Negra
- Backset 50mm

Uso: Reja



3

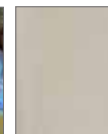
Toda la línea de cerraduras de sobreponer económicas con:



5 PINES DE BRONCE



CERRADURA SOLDABLE



PINTURA TEXTURIZADA

	DESCRIPCIÓN	CÓDIGO CAJA	MASTER CAJA	CÓDIGO BLISTER	MASTER BLISTER
1	Cerr. Sobreponer 1995 Piton Der Ne (exp)	-	-	125690E	7
	Cerr. Sobreponer 1995 Piton Izq Ne (exp)	-	-	125680E	7
2	Cerr. Sobreponer Bandera Puerta Bg	106050E	18	106051E	7
3	Cerr. Sobreponer Bandera Reja c/Caja Ne	199500	12	199501E	6

Incluye: Manual de instalación, Kit de tornillos para fijación.

Abreviaturas  
Ne: Negro  
Bg: Beige

ASSA ABLOY

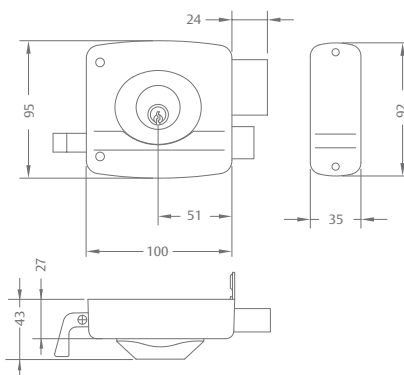
# Cerradura Sobreponer Mecánica

LÍNEA RESIDENCIAL



ASSA ABLOY

1974



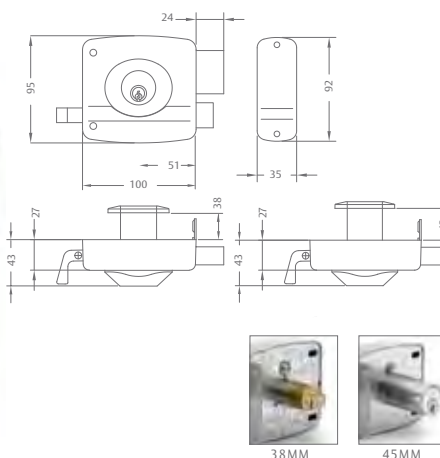
### ATRIBUTOS:

- Cerrojo Macizo
- Cilindro ajustable
- Mecanismo con 2 vueltas de llave la 2ª vuelta bloquea picaporte
- 3 llaves de bronce niqueladas
- Picaporte reversible
- Terminación: Gris
- Backset 50mm

Uso: Puerta acceso

1

1974  
CI 38mm  
CI 45mm



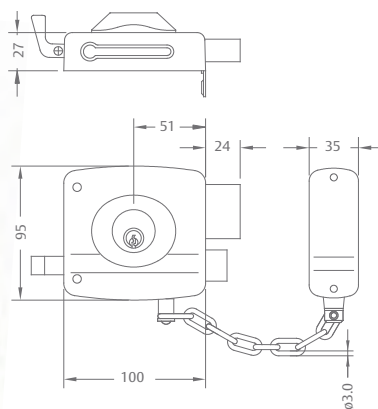
### ATRIBUTOS:

- Cerrojo Macizo
- Cilindro incorporado medidas disponibles 38mm Ø 25mm, 45mm Ø 35mm
- 2 vueltas de llave, la 2ª vuelta de llave bloquea picaporte
- 3 llaves de bronce niqueladas
- Picaporte reversible
- Terminación: Gris
- Backset 50mm

Uso: Puerta acceso / Reja

2

1974 Cadena



### ATRIBUTOS:

- Cerrojo Macizo
- Cilindro incorporado ajustable
- Cadena
- 2 vueltas de llave, la 2ª vuelta de llave bloquea picaporte
- 3 llaves de bronce niqueladas
- Picaporte reversible
- Terminación: Gris
- Backset 50mm

Uso: Puerta acceso

3

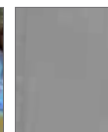
Toda la línea de cerraduras de sobreponer residenciales con:



5 PINES DE BRONCE



CERRADURA SOLDABLE



PINTURA TEXTURIZADA

	DESCRIPCIÓN	Código CAJA	MASTER CAJA	Código BLISTER	MASTER BLISTER
1	Cerr. Sobreponer Tradicional 1974 Cerrojo Gr	197400E	18	197401E	7
	Cerr. Sobreponer 1974 Tradicional Cerrojo Izq. Gr	197500E	18	106001E	7
	Cerr. Sobreponer 1974 Cerrojo Ci-45 Gr	105870E	12	123741E	6
2	Cerr. Sobreponer 1974 Cerrojo Ci-45 Izq Gr (ex)	122020E	12	122021E	6
	Cerr. Sobreponer 1974 Cerrojo Ci-38 Der Gr	127290E	12	127291E	6
	Cerr. Sobreponer 1974 Cerrojo Ci-38 Izq Gr	127300E	12	127301E	6
3	Cerr. Sobreponer 1974-C Cerrojo Gr	105850	12	105851E	7

Incluye: Manual de instalación, Kit de tornillos para fijación.

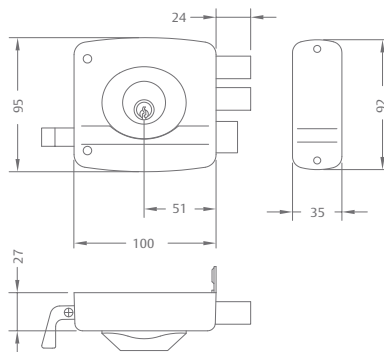
# Cerradura Sobreponer Mecánica

LÍNEA RESIDENCIAL



ASSA ABLOY

1985



1985 CI-30

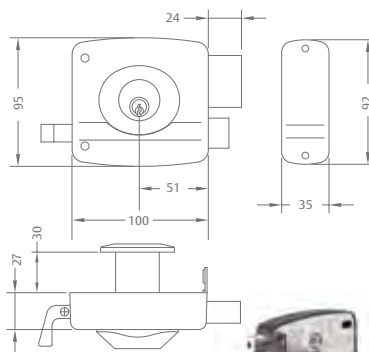
**ATRIBUTOS:**

- 2 Pitones de acero
- Cilindro ajustable
- 2 Vueltas de llave, la 2ª vuelta de la llave bloquea picaporte
- 3 llaves de bronce niqueladas
- Picaporte reversible
- Terminación: Gris
- Backset 50mm

Uso: Puerta acceso

1

1985  
CI 38mm



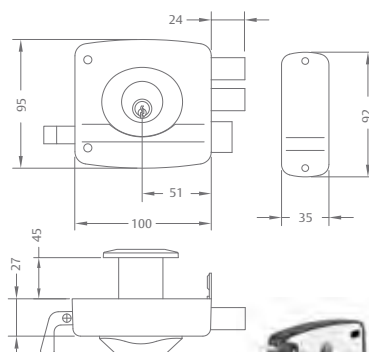
**ATRIBUTOS:**

- 2 pitones de acero
- Cilindro incorporado 38mm Ø 25mm
- 2 vueltas de llave, la 2ª vuelta de la llave bloquea el picaporte
- 3 llaves de bronce niqueladas
- Picaporte reversible
- Terminación: Gris
- Backset 50mm

Uso: Puerta acceso / Reja

2

1985  
CI 45mm



**ATRIBUTOS:**

- 2 Pitones de acero
- Cilindro incorporado 45mm Ø 35mm
- Seguro interior, bloquea el picaporte
- 2 Vueltas de llave, la 2ª vuelta de la llave bloquea el picaporte
- 3 llaves de bronce niqueladas
- Picaporte reversible
- Terminación: Gris
- Backset 50mm

Uso: Puerta acceso

3

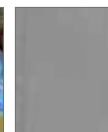
Toda la línea de cerraduras de sobreponer residenciales con:



5 PINES DE BRONCE



CERRADURA SOLDABLE



PINTURA TEXTURIZADA

	DESCRIPCIÓN	CÓDIGO CAJA	MASTER CAJA	CÓDIGO BLISTER	MASTER BLISTER
1	Cerr. Sobreponer 1985 Gr	198500E	18	198501E	7
	Cerr. Sobreponer 1985 Izq Gr	-	-	105771E	7
2	Cerr. Sobreponer 1985 Piton Ci-38 2 Pi Der Gr	105910	18	105911E	6
	Cerr. Sobreponer Tradicional 1985 CI45 Gr	198540E	12	198541E	6
3	Cerr. Sobreponer Security 2985 Perilla Ca	105960E	18	105961E	7

Incluye: Manual de instalación, Kit de tornillos para fijación.

**Abreviaturas**

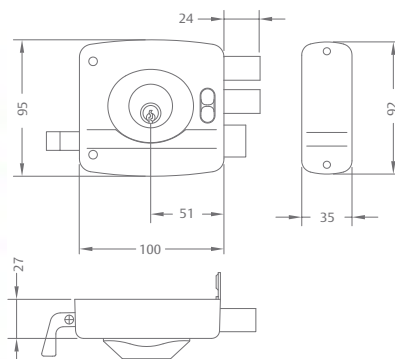
- Gr: Gris
- Ca: Café

# Cerradura Sobreponer Mecánica

LÍNEA RESIDENCIAL



1985  
Con seguro interior

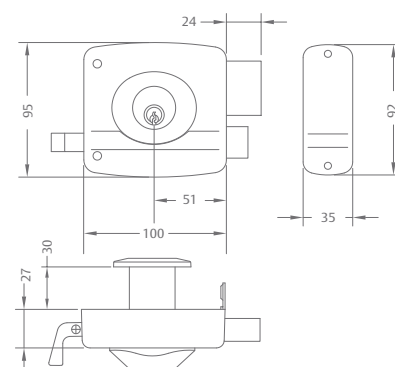


**ATRIBUTOS:**

- 2 Pitones de acero
- Cilindro ajustable
- Seguro interior, bloquea el picaporte
- 2 Vueltas de llave, la 2ª vuelta de la llave bloquea el picaporte
- 3 llaves de bronce niqueladas
- Picaporte reversible
- Terminación: Gris
- Backset 50mm

Uso: Puerta acceso

1985  
CI 30mm



**ATRIBUTOS:**

- 2 Pitones de acero
- Cilindro incorporado 30mm Ø 35mm
- 2 Vueltas de llave, la 2ª vuelta de la llave bloquea el picaporte
- 3 llaves de bronce niqueladas
- Picaporte reversible
- Terminación: Negra
- Backset 50mm

Uso: Reja

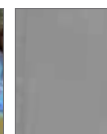
Toda la línea de cerraduras de sobreponer residenciales con:



5 PINES DE BRONCE



CERRADURA SOLDABLE



PINTURA TEXTURIZADA

	DESCRIPCIÓN	CÓDIGO CAJA	MASTER CAJA	CÓDIGO BLISTER	MASTER BLISTER
1	Cerr. Sobreponer Tradicional 1985 c/Seguro Gr	198510E	18	198511E	7
2	Cerr. Sobreponer Tradicional 1985 CI30 Reja Ne	198530E	12	198531E	6

Incluye: Manual de instalación, Kit de tornillos para fijación.

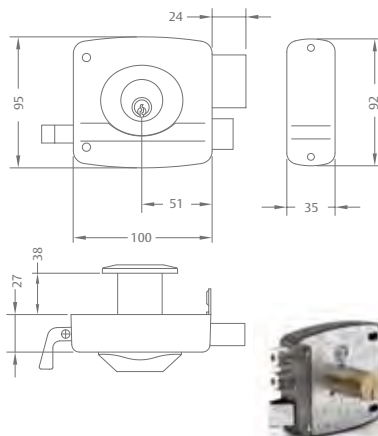
**Abreviaturas**  
Gr: Gris  
Ne: Negro

# Cerradura Sobreponer Mecánica

LÍNEA SEGURIDAD



## Black CI 38



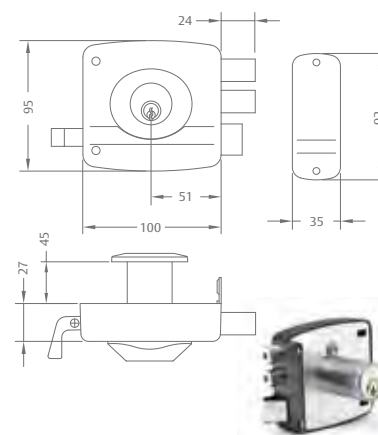
### ATRIBUTOS:

- 2 Pitones de acero Antisierra
- Cilindro incorporado 38mm
- 2 vueltas de llave, la 2ª vuelta bloquea picaporte
- 3 llaves de bronce niqueladas
- Picaporte reversible
- Terminación: Negra
- Backset 50mm

Uso: Puerta acceso / Reja

1

## Black CI 45



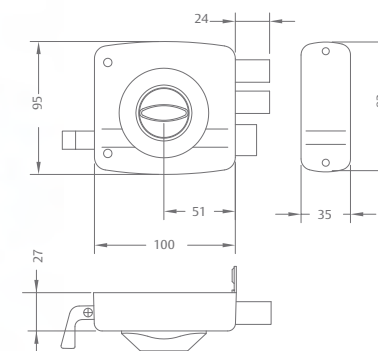
### ATRIBUTOS:

- 2 Pitones de acero Antisierra
- Cilindro incorporado 45mm Ø 35mm
- 2 vueltas de llave
- La 2ª vuelta bloquea picaporte
- 3 llaves de bronce niqueladas
- Picaporte reversible
- Terminación: Negra
- Backset 50mm

Uso: Puerta acceso

2

## Perilla



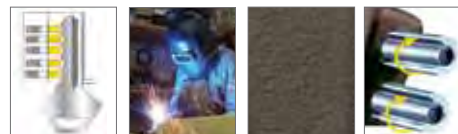
### ATRIBUTOS:

- 2 Pitones de acero Antisierra
- Perilla interior
- Cilindro ajustable
- 2 vueltas de llave, la 2ª vuelta bloquea picaporte
- 3 llaves de bronce niqueladas
- Picaporte reversible
- Terminación: Café
- Backset 50mm

Uso: Puerta acceso

3

Toda la línea de cerraduras de sobreponer Security con:



5 PINES DE BRONCE

CERRADURA SOLDABLE

PINTURA TEXTURIZADA FOSFATIZADA

\*SISTEMA ANTISIERRA

	DESCRIPCIÓN	CÓDIGO CAJA	MASTER CAJA	CÓDIGO BLISTER	MASTER BLISTER
1	Cerr. Sobreponer 2985 Sec. Black CI-38 Der S/C Ne	127310E	12	127311E	6
	Cerr. Sobreponer 2985 Sec. Black CI-38 Izq S/C Ne	127320E	12	127321E	6
2	Cerr. Sobreponer 2985 Sec. Black CI-45 S/C Ne	105970E	12	105971E	6
	Cerr. Sobreponer 2985 Sec. Black CI-45 S/C Izq Ne (Expo)	105980E	12	105981E	6
3	Cerr. Sobreponer Security 2985 Perilla Ca	105960E	18	105961E	7

Incluye: Manual de instalación, Kit de tornillos para fijación.

Abreviaturas  
Ne: Negro  
Ca: Café

ASSA ABLOY

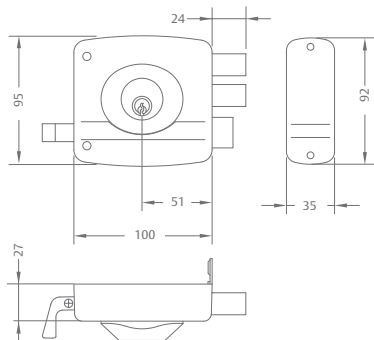
# Cerradura Sobreponer Mecánica

LÍNEA SEGURIDAD



ASSA ABLOY

## Platinum



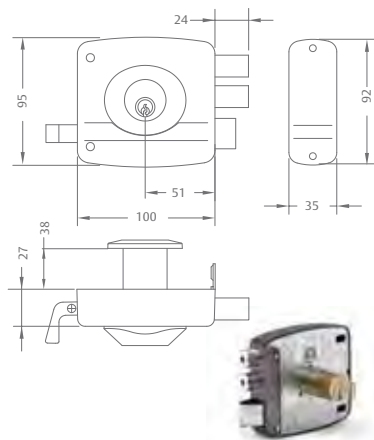
### ATRIBUTOS:

- 2 Pitones de acero, sistema antisierra\*
- Cilindro ajustable
- 2 Vueltas de llave, la 2ª vuelta de la llave bloquea picaporte
- 3 llaves de bronce niqueladas
- Picaporte reversible
- Terminación: Café
- Backset 50mm

Uso: Puerta acceso

1

## Platinum CI 38mm



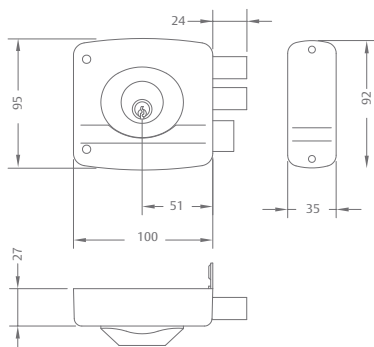
### ATRIBUTOS:

- 2 Pitones de acero, sistema antisierra\*
- Cilindro incorporado 38 mm Ø 25mm
- 2 vueltas de llave, la 2ª vuelta de la llave bloquea el picaporte
- 3 llaves de bronce niqueladas
- Picaporte reversible
- Terminación: Café
- Backset 50mm

Uso: Puerta acceso / Reja

2

## 3 Pitones



### ATRIBUTOS:

- 3 Pitones de acero, sistema antisierra\*
- Cilindro ajustable
- 2 Vueltas de llave
- Apertura y cierre solo con llave
- 3 llaves de bronce niqueladas
- Terminación: Café
- Backset 50mm

Uso: Puerta acceso / Reja

3

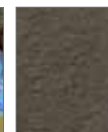
Toda la línea de cerraduras de sobreponer Security con:



5 PINES DE BRONCE



CERRADURA SOLDABLE



PINTURA TEXTURIZADA FOSFATIZADA

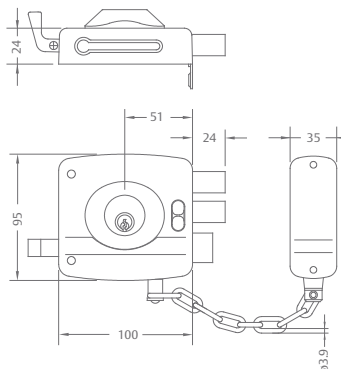


\*SISTEMA ANTISIERRA

	DESCRIPCIÓN	CÓDIGO CAJA	MASTER CAJA	CÓDIGO BLISTER	MASTER BLISTER
1	Cerr. Sobreponer Security 2985 Platinum Ca	105840E	18	105841E	7
	Cerr. Sobreponer Security 2985 Platinum Antisierra Izq Ca (expo)	106010E	18	105801E	7
2	Cerr. Sobreponer Security 2985 Platinum CI-38 Ca (exp)	105880E	12	-	-
	Cerr. Sobreponer Security 2985 Platinum CI-38 Izq Ca (Expo)	122120E	12	-	-
3	Cerr. Sobreponer Security 2985 3 Pitones Ca	105940E	18	105941E	7
	Cerr. Sobreponer Security 2985 3 Pitones Izq Ca bt (Expo)	-	-	105951E	7

Incluye: Manual de instalación, Kit de tornillos para fijación.

## Security 2985 XP

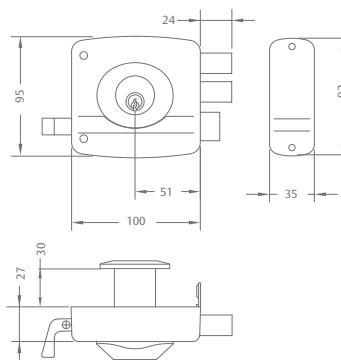


### ATRIBUTOS:

- 2 Pitones de acero, sistema anti-sierra\*
- Cadena y Seguro interior
- Cilindro ajustable
- 2 vueltas de llave, la 2ª vuelta bloquea picaporte
- 3 llaves de bronce niqueladas
- Picaporte reversible
- Terminación: Café
- Backset 50mm

Uso: Puerta acceso

## Security 2985 Black CI 30



### ATRIBUTOS:

- 2 Pitones de acero, sistema anti-sierra\*
- Cilindro incorporado 30mm Ø 35mm
- 2 vueltas de llave, la 2ª vuelta bloquea picaporte
- 3 llaves de bronce niqueladas
- Picaporte reversible
- Incluye caja para soldar
- Terminación: Negra
- Backset 50mm

Uso: Reja

Toda la línea de cerraduras de Sobreponer Security con:



5 PINES DE BRONCE



CERRADURA SOLDABLE



PINTURA TEXTURIZADA FOSFATIZADA



\*SISTEMA ANTISIERRA

### CONSEJOS PARA LA INSTALACIÓN:

- 1 - Lea detenidamente el instructivo de instalación
- 2 - Use las herramientas adecuadas
- 3 - Use la plantilla de instalación que acompaña al producto
- 4 - Utilice todos los accesorios que van junto al producto para que este funcione en óptimas condiciones
- 5 - En caso de dudas consulte a su proveedor o directamente a: [televentas@assaabloy.cl](mailto:televentas@assaabloy.cl)

	DESCRIPCIÓN	CÓDIGO CAJA	MASTER CAJA	CÓDIGO BLISTER	MASTER BLISTER
1	Cerr. Sobreponer Security 2985 XP Ca	105990E	18	105991E	7
2	Cerr. Sobreponer 2985 Security Reja Antisierra CI-30 Ne	106230E	12	106231E	6
	Cerr. Sobreponer 2985 Security Reja Antisierra CI-30 Izq Ne	105900E	12	105901E	6

Incluye: Manual de instalación, Kit de tornillos para fijación.

# Cerradura Sobreponer Mecánica

Línea SEGURIDAD

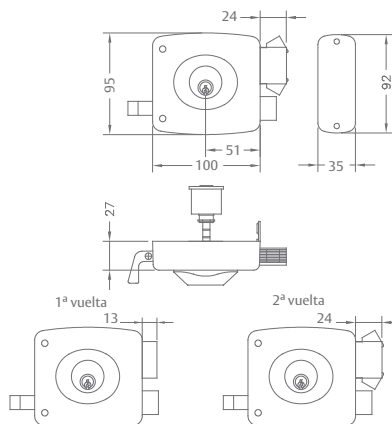


ASSA ABLOY

## Security Antipalanca Cilindro Ajustable



1



### ATRIBUTOS:

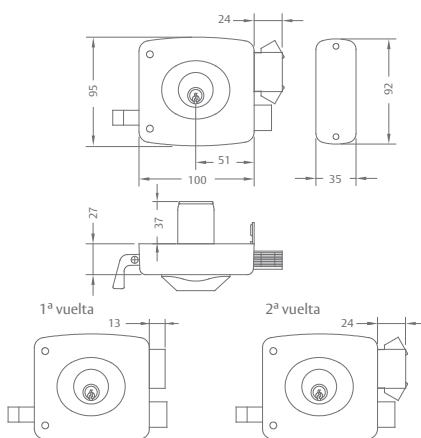
- Cerrojo antipalanca
- Cilindro ajustable
- 2 vueltas de llave, la 2ª vuelta bloquea picaporte
- 1ª vuelta de llave saca cerrojo, 2ª vuelta de llave acciona sistema antipalanca
- 3 llaves de bronce niqueladas
- Picaporte reversible
- Terminación: Negra
- Backset 50mm

Uso: Puerta

## Security Antipalanca c/caja CI 30



2



### ATRIBUTOS:

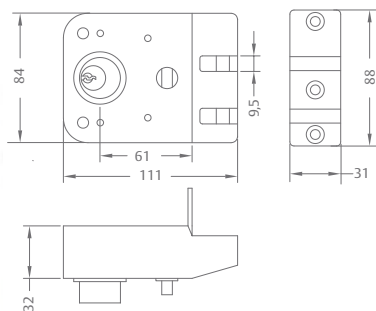
- Cerrojo antipalanca
- Cilindro incorporado 30mm Ø 35mm
- 2 vueltas de llave, la 2ª vuelta bloquea picaporte
- 1ª vuelta de llave saca cerrojo, 2ª vuelta de llave acciona sistema antipalanca
- 3 llaves de bronce niqueladas
- Picaporte reversible
- Incluye caja para soldar
- Terminación: Negra
- Backset 50mm

Uso: Reja

## Corredera Opcional: con/sin caja para soldar



3



### ATRIBUTOS:

- Cierre automático
- Posibilidad de función simple paso
- Para puertas de corredera y abatir
- 3 llaves de bronce niqueladas
- Apertura y cierre solamente con llave
- 2ª vuelta de llave bloquea pitones
- Opción para puerta izquierda y derecha
- Caja soldar
- Terminación: Verde
- Backset 60

Uso: Reja

Toda la línea de cerraduras de sobreponer Security con:



5 PINES DE BRONCE



CERRADURA SOLDABLE



PINTURA TEXTURIZADA FOSFATIZADA

	DESCRIPCIÓN	CÓDIGO CAJA	MASTER CAJA	CÓDIGO BLISTER	MASTER BLISTER
1	Cerr. Sobreponer Antipalanca Corr./Abatir Cil Ajustable Ne	125710E	18	125715E	7
	Cerr. Sobreponer Antipalanca Corr./Abatir Cil Ajustable Izq Ne	125700E	18	125705E	7
2	Cerr. Sobreponer Security Antipalanca Corred/Abatir c/Caja Ne	105180E	12	106021E	6
	Cerr. Sobreponer Security Antipalanca Corr./Abatir c/caja Izq. Ne	105300E	12	105301E	6
3	Cerr. Sobreponer Corredera der c/Caja Ve	-	-	106241	6
	Cerr. Sobreponer Corredera izq c/Caja Ve	-	-	106251	6
	Cerr. Sobreponer Corredera Der Ve	121990	-	105371	7
	Cerr. Sobreponer Corredera Izq Ve	105360	-	105381	7

Incluye: Manual de instalación, Kit de tornillos para fijación.

### Abreviaturas

Ne: Negro  
Ve: Verde

ASSA ABLOY



# Cerradura Sobreponer Eléctrica

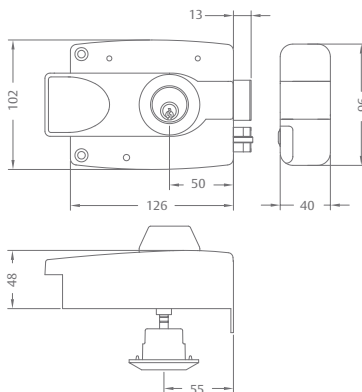
(INSTALACIÓN LADO DERECHO O IZQUIERDO)



ASSA ABLOY

## 3010 Cilindro Ajustable

NUEVA



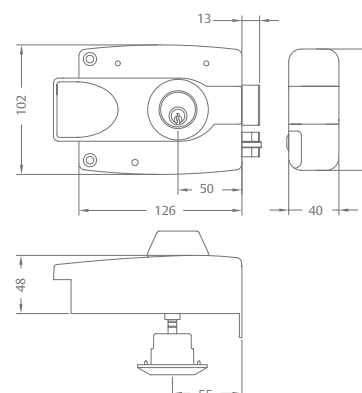
### ATRIBUTOS:

- Cerradura eléctrica 12-16 Volt
- Doble bobina
- Espesor de caja 2mm
- Fuerza de picaporte regulable
- Cilindro exterior blindado
- Cilindro ajustable,
- Apertura interior y exterior
- Para instalar en puerta izq. y/o derecha
- 3 llaves de bronce niqueladas
- Picaporte reversible
- Terminación: Gris oscuro
- Backset 55mm

Uso: Puerta acceso / Reja

## Portero Eléctrico 3010 Cilindro Ajustable

NUEVA



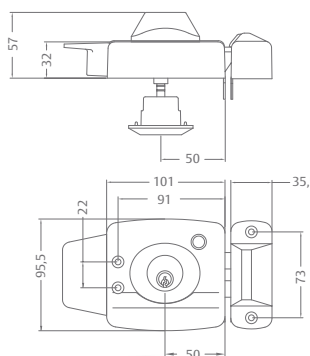
### ATRIBUTOS:

- Cerradura eléctrica 12-16 Volt
- Doble bobina
- Espesor de caja 2mm
- Fuerza de picaporte regulable
- Cilindro exterior blindado
- Cilindro ajustable,
- Apertura interior y exterior
- Para instalar en puerta izq. y/o derecha
- Incluye: kit citófono, placa instalación, caja soldar, receptor externo, transformador (110V ó 220V)
- Se pueden agregar hasta 2 citófonos adicionales
- 3 llaves de bronce niqueladas
- Picaporte reversible
- Terminación: Gris oscuro
- Backset 55mm

Uso: Puerta acceso / Reja

## Full Negra Cil. /Ajustable

NUEVA



### ATRIBUTOS:

- Cerradura eléctrica 12-16 Volt
- Cilindro exterior blindado
- Cilindro ajustable
- Apertura interior y exterior
- Para instalar en puerta izquierda y/o derecha
- Incluye: caja soldar, transformador, placa de instalación, led y pulsador
- 3 llaves de bronce niqueladas
- Picaporte reversible
- Terminación: Negra
- Backset 55mm

Uso: Puerta acceso / Reja

3

	DESCRIPCIÓN	CÓDIGO CAJA	MASTER CAJA	CÓDIGO BLISTER	MASTER BLISTER
1	Cerr. Eléctrica Estándar 3010 Cil. Ajustable Gr	131060	7	131061	4
2	Portero Eléctrico 3010 Reja Gr	132310	4	132311	4
3	Cerr. Eléctrica Security Full Reja c/Transf. Ne	-	-	106311E	4

Incluye: Manual de instalación, Kit de tornillos para fijación.

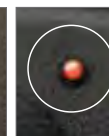
Línea de cerraduras Sobreponer Eléctricas con:



5 PINES DE BRONCE



PINTURA TEXTURIZADA FOSFATIZADA



LED INDICADOR DE PUERTA ABIERTA

Abreviaturas  
Gr: Gris  
Ne: Negro

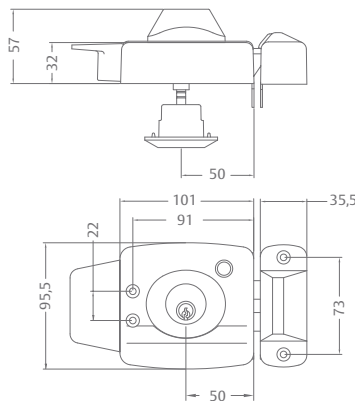
ASSA ABLOY

# Cerradura Sobreponer Eléctrica

(INSTALACIÓN LADO DERECHO O IZQUIERDO)



Full Café  
CI Ajustable



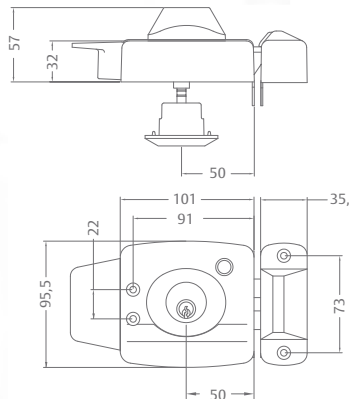
**ATRIBUTOS:**

- Cerradura eléctrica 12-16 Volt
- Cilindro exterior blindado
- Cilindro ajustable
- Apertura interior y exterior
- Para instalar en puerta izquierda y/o derecha
- Incluye: transformador, placa de instalación, led, pulsador
- Disponible en 110V y 220V
- Picaporte reversible
- 3 llaves de bronce niqueladas
- Terminación: Café
- Backset 55

Uso: Puerta acceso / Reja

1

Premium  
c/Citófono y Transformador



**ATRIBUTOS:**

- Cerradura eléctrica 12-16 Volt
- Cilindro exterior blindado
- Cilindro ajustable
- Apertura interior y exterior
- Para instalar en puerta izquierda y/o derecha
- Incluye: kit citófono, placa instalación, caja soldar, receptor externo, transformador (110V ó 220V), led
- Se pueden agregar hasta 2 citófonos adicionales
- 3 llaves de bronce niqueladas
- Picaporte reversible
- Terminación: Negra
- Backset 55

Uso: Puerta acceso / Reja

2

Toda cerradura eléctrica requiere de transformador, según normas internacionales y están aptas para ser abiertas remotamente con pulsador.

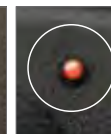
Línea de cerraduras sobreponer Eléctricas con:



5 PINES DE BRONCE



PINTURA TEXTURIZADA FOSFATIZADA

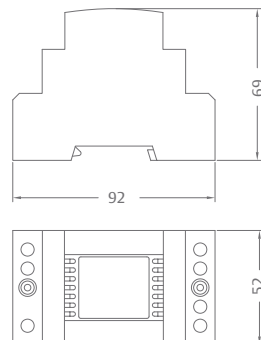


LED INDICADOR DE PUERTA ABIERTA

	DESCRIPCIÓN	CÓDIGO CAJA	MASTER CAJA	CÓDIGO BLISTER	MASTER BLISTER
1	Cerr. Eléctrica Security Full Puerta C/Transf Ca	-	-	106101E	4
	Cerr. Eléctrica Platinum Full Transf. 110 Volt Ca (Expo)	-	-	122031E	4
2	Cerr. Eléctrica Security Premium C/Citof. Y Transf Ne	-	-	106351E	4
	Cerr. Eléctrica Security Premium C/Citof. Y Transf. 110V Ne	-	-	123751E	4

Incluye: Manual de instalación, Kit de tornillos para fijación.

Transformador  
220/16-15VA  
110/16-15VA



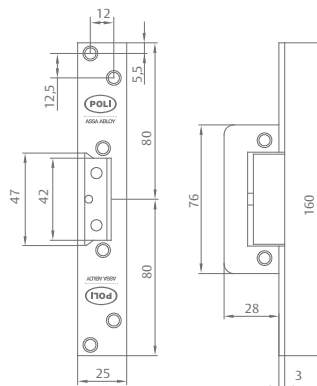
ATRIBUTOS:

- Reposición automática en 20 segundos
- requiere fusible
- Para cerraduras eléctricas de sobrepone de 110V ó 220V
- Caja plástica antífalama
- Especificación 220/16 volt, 15Watt ó 110/16 volt, 15Watt
- Negro
- Protección PTC

PTC: Protector Térmico de Corriente

1

Destrabador Eléctrico  
Corto



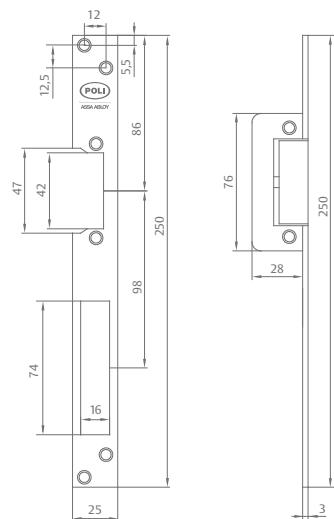
ATRIBUTOS:

- Sólo picaporte
- Incluye sistema de desbloqueo de mecanismo
- Requiere transformador de 220-12VAC/6VA ó 110-12VAC/6VA (Según la región)
- Terminación: Inoxidable

Usos: Para automatizar puertas de acceso, oficina, se complementa con cerradura mecánica

2

Destrabador Eléctrico  
Largo



ATRIBUTOS:

- Picaporte y cerrojo
- Incluye sistema de desbloqueo de mecanismo
- Requiere transformador de 220-12VAC/6VA ó 110-12VAC/6VA (Según la región)
- Terminación: Inoxidable

Usos: Para automatizar puertas de acceso, oficina, se complementa con cerradura mecánica

3

	DESCRIPCIÓN	CÓDIGO CAJA	MASTER CAJA	CÓDIGO-BLISTER	SKIN PACK
1	Transformador 220/16-15VA p/Cerr.Eléctrica	-	-	106322	24
	Transformador 110/16-15VA p/Cerr.Eléctrica	-	-	108232	24
2	Destrabador Eléctrico Corto Picaporte Inox	108150	20	-	-
3	Destrabador Eléctrico Largo Picaporte y Cerrojo Inox	108170	15	-	-

Incluye: Manual de instalación, Kit de tornillos para fijación.



**ASSA ABLOY**

## CERRADURA DE POMO (KNOB LOCK)

- › LÍNEA URBANO
- › LÍNEA RÚSTICA
- › CILÍNDRICA BALL
- › COMBO BALL PUERTA PRINCIPAL





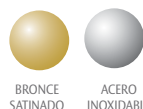
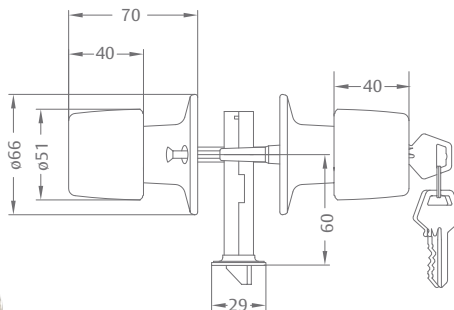
# Cerradura de Pomo

LÍNEA URBANO



ASSA ABLOY

## Tubular Urbano Acceso

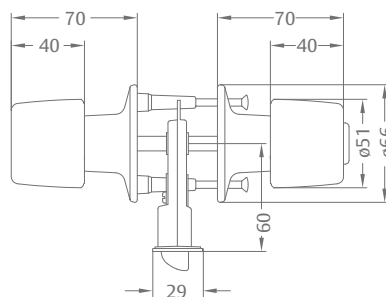


### ATRIBUTOS:

- Cerradura tubular
- Pomo interior libre
- Pomo exterior fijo con llave
- Picaporte con pestillo de seguridad
- Ambos pomos con rosetas
- 1 Vuelta de llave
- 3 llaves de bronce niqueladas
- Ajustable a puertas de 35 a 50mm de espesor
- Terminación: Bronce Satinado / Inox
- Backset 60mm

1

## Tubular Urbano Baño/Dormitorio

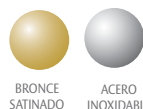
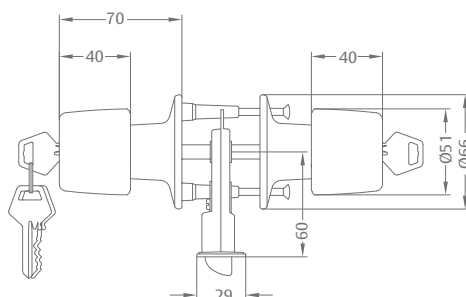


### ATRIBUTOS:

- Cerradura tubular,
- Pomo interior c/seguro
- Pomo exterior con dispositivo para liberar seguro
- Ambos pomos con rosetas
- 3 llaves de bronce niqueladas
- Ajustable a puertas de 35 a 50mm de espesor
- Terminación: Bronce Satinado / Inox
- Backset 60mm

2

## Tubular Urbano Loggia con llave



### ATRIBUTOS:

- Cerradura tubular
- Llave por ambos lados
- 3 llaves de bronce niqueladas
- 1 Vuelta de llave
- Ambos pomos con rosetas
- Picaporte con pestillo de seguridad
- Ajustable a puertas de 35 a 50mm de espesor
- Terminación: Bronce Satinado / Inox
- Backset 60mm

3

### TERMINACIÓN BRONCE SATINADO

	DESCRIPCIÓN	CÓDIGO CAJA	MASTER CAJA	CÓDIGO BLISTER	MASTER BLISTER
1	Cerr.Tubular Urbano Acceso Bs	143020E	17	143021E	12
	Cerr.Tubular Urbano Oficina/Dormitorio Bs	142020E	17	142021E	12
	Cerr.Tubular Urbano Baño Bs-Inox	141030E	17	141031E	12
2	Cerr.Tubular Urbano Baño/Dormitorio Bs	141020E	17	141021E	12
3	Cerr.Tubular Urbano Loggia Bs	142040E	17	142041E	12
	Cerr.Tubular Urbano Closet c/Llave Bs	142120E	17	-	-
	Cerr.Tubular Urbano Closet s/Llave Bs	142130E	17	-	-
	Cerr.Tubular Urbano S.Paso Bs	140020E	17	140021E	12

Incluye: Manual de instalación, Kit de tornillos para fijación.

### Abreviaturas

Bs: Bronce Satinado  
Inox: Acero Inoxidable

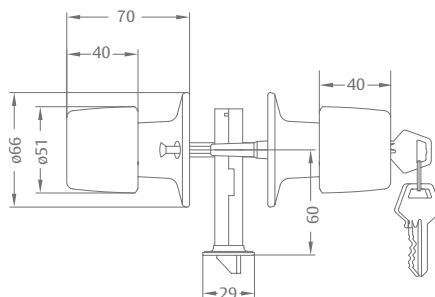
ASSA ABLOY

# Cerradura de Pomo

LÍNEA URBANO



## Tubular Urbano Oficina/Dormitorio

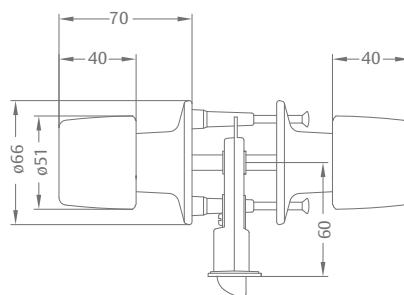


### ATRIBUTOS:

- Cerradura tubular
- Pomo interior con seguro
- Pomo exterior con llave
- Ambos pomos con rosetas
- 1 Vuelta de llave
- 3 llaves de bronce niqueladas
- Ajustable a puertas de 35 a 50mm de espesor
- Terminación: Bronce Satinado / Inox
- Backset 60mm

1

## Tubular Urbano Simple paso

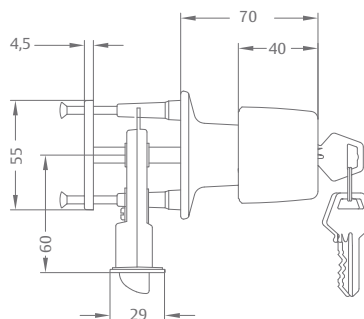


### ATRIBUTOS:

- Cerradura tubular
- Pomos interior y exterior libres
- Ambos pomos con rosetas
- Ajustable a puertas de 35 a 50mm de espesor
- Terminación: Bronce Satinado / Inox
- Backset 60mm

2

## Tubular Urbano Closet con llave



### ATRIBUTOS:

- Cerradura tubular
- Solo pomo exterior con llave
- 3 llaves de bronce niqueladas
- 1 Vuelta de llave
- Ajustable a puertas de 35 a 50mm de espesor
- Terminación: Bronce Satinado / Inox
- Backset 60mm

3

Encuentre video de instalación en nuestro sitio web [www.assaabloy.cl](http://www.assaabloy.cl)

### TERMINACIÓN ACERO INOXIDABLE

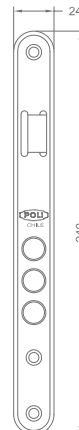
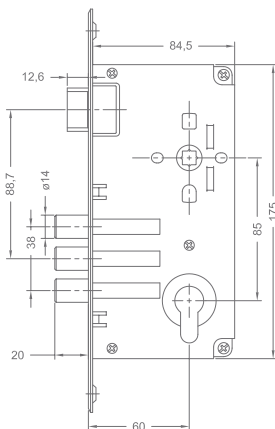
	DESCRIPCIÓN	CÓDIGO CAJA	MASTER CAJA	CÓDIGO BLISTER	MASTER BLISTER
	Cerr.Tubular Urbano Acceso Inox	133020E	17	133021E	12
1	Cerr.Tubular Urbano Oficina/Dormitorio Inox	132020E	17	132021E	12
	Cerr.Tubular Urbano Baño/Dormitorio Inox	131020E	17	131021E	12
2	Cerr.Tubular Urbano S.Paso Inox	130020E	17	130021E	12
	Cerr.Tubular Urbano Loggia Inox	132040E	17	132041E	12
3	Cerr.Tubular Urbano Closet c/Llave Inox	132120E	17	-	-
	Cerr.Tubular Urbano Closet s/Llave Inox	132131E	17	-	-

Incluye: Manual de instalación, Kit de tornillos para fijación.

### Abreviaturas

Bs: Bronce Satinado  
Inox: Acero Inoxidable

## Embutida Urbano Oficina



### ATRIBUTOS:

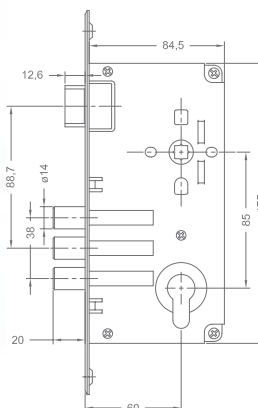
- Cerradura Embutida
- Ambos pomos libres
- Cilindro monoblock 70mm con rosetas
- Cierre solo con la llave
- Picaporte reversible
- 3 llaves de bronce niqueladas
- 2 Vueltas de llave
- Ajustable a puertas de 35 a 50mm de espesor
- Bronce Satinado
- Backset 60mm

### Opciones:

- Acceso
- Oficina

1

## Embutido Urbano Acceso



### ATRIBUTOS:

- Cerradura Embutida
- Pomo interior libre
- Pomo exterior fijo
- Cilindro monoblock 70mm con rosetas
- Apertura exterior sólo con llave
- 3 llaves de bronce niqueladas
- Picaporte reversible
- 2 Vueltas de llave
- Ajustable a puertas de 35 a 50mm de espesor
- Inoxidable
- Backset 60mm

### Opciones:

- Acceso
- Oficina

2

	DESCRIPCIÓN	CÓDIGO CAJA	MASTER CAJA	CÓDIGO BLISTER	MASTER BLISTER
1	Cerr. Emb. Urbano B60 Acc 1/2 Bs	105250E	6	105251E	3
	Cerr. Emb. Urbano B60 Acc Ext Fijo Bs	146010E	6	146011E	3
	Cerr. Emb. Urbano B60 Oficina Bs	105330E	6	105331E	3
2	Cerr. Emb. Urbano B60 Acc 1/2 Inox	105150E	6	105151E	3
	Cerr. Emb. Urbano B60 Acc Ext Fijo Inox	136130E	6	136131E	3
	Cerr. Emb. Urbano B60 Oficina Inox	105160E	6	105161E	3

Incluye: Manual de instalación, Kit de tornillos para fijación.

### Abreviaturas

- Bs: Bronce Satinado
- Inox: Acero Inoxidable

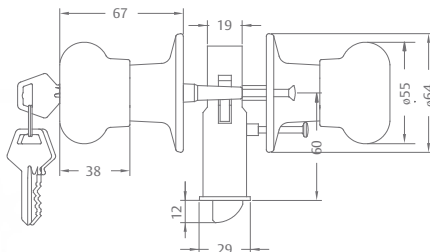


# Cerradura de Pomo

LÍNEA RÚSTICA



## Tubular Rústica Oficina / Dormitorio



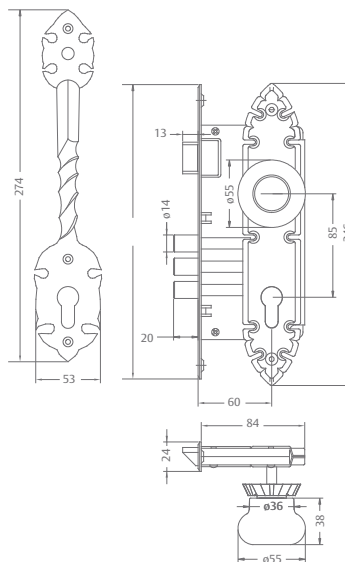
### ATRIBUTOS:

- Cerradura tubular
- Pomo interior con seguro
- Pomo exterior con llave
- Ambos pomos con rosetas
- 3 llaves de bronce niqueladas
- 1 Vueltas de llave
- Ajustable a puertas de 35 a 50mm de espesor
- Negra
- Backset 60mm

Opciones:  
Oficina / Dormitorio  
Baño / Dormitorio - Simple paso

1

## Embutida Rústica Acceso



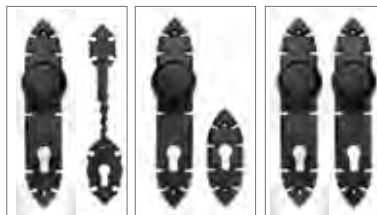
### ATRIBUTOS:

- Cerradura embutida
- Sólo pomo interior libre
- Pomo exterior con llave
- Cilindro monoblock 70mm
- Tirador exterior
- Picaporte reversible
- 3 llaves de bronce niqueladas
- 2 Vueltas de llave
- Ajustable a puertas de 35 a 50mm de espesor
- Negra
- Backset 60mm

Opciones:  
Acceso  
Oficina

2

### OPCIONES DE ACCESO



TIRADOR EXTERIOR

BOCACLINDRO EXTERIOR

POMO FIJO EXTERIOR

	DESCRIPCIÓN	CÓDIGO CAJA	MASTER CAJA	CÓDIGO BLISTER	MASTER BLISTER
1	Cerr. Tubular Rústica Privacy Oficina/Dormitorio Ne	131360	17	131361	12
	Cerr. Tubular Rústica Privacy Baño/Dormitorio/S.Paso Ne	126470	17	126471	12
	Cerr. Tubular Rústica Privacy S.Paso Ne	126480	17	126481	12
2	Cerr. Emb. Rústica B60 Pomo/Tirad. Acc 1/2 Ne	105120	6	105121	4
	Cerr. Emb. Rústica B60 Pomo Acc 1/2 Ne	105090	6	105091	4
	Cerr. Emb. Rústica B60 Pomo Acc Ext. Fijo Ne	105100	6	105101	4
	Cerr. Emb. Rústica B60 Pomo Oficina Ne	105110	6	105111	4

Incluye: Manual de instalación, Kit de tornillos para fijación.

Abreviaturas  
Ne: Negro

ASSA ABLOY

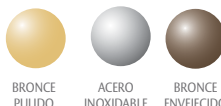
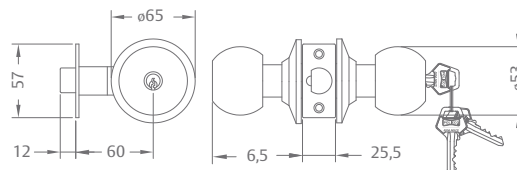
# Cerradura de Pomo

CILÍNDRICA BALL



ASSA ABLOY

## Cilíndrica Ball Acceso



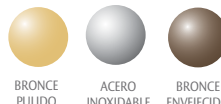
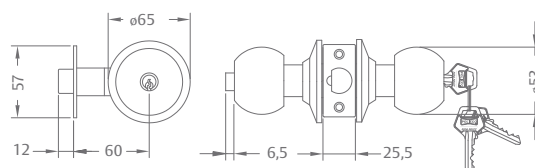
### ATRIBUTOS:

- Cerradura cilíndrica
- Pomo interior libre
- Pomo exterior fijo con llave
- Picaporte con pestillo de seguridad
- 3 llaves de bronce niqueladas
- 1 Vueltas de llave
- Ajustable a puertas de 35 a 50mm de espesor
- Bronce satinado
- Backset 60mm

### Opciones:

Acceso - Oficina / Dormitorio  
Baño / Dormitorio - Simple paso

## Cilíndrica Ball Oficina/Dormitorio



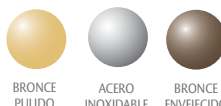
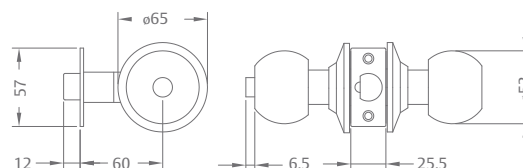
### ATRIBUTOS:

- Cerradura cilíndrica
- Pomo interior con seguro
- Pomo exterior con llave
- 3 llaves de bronce niqueladas
- 1 Vueltas de llave
- Ajustable a puertas de 35 a 50mm de espesor
- Inoxidable
- Backset 60mm

### Opciones:

Acceso - Oficina / Dormitorio  
Baño / Dormitorio - Simple paso

## Cilíndrica Ball Baño/Dormitorio



### ATRIBUTOS:

- Cerradura cilíndrica
- Pomo interior con seguro
- Pomo exterior con dispositivo para liberar seguro
- 3 llaves de bronce niqueladas
- 1 Vueltas de llave
- Ajustable a puertas de 35 a 50mm de espesor
- Bronce Envejecido
- Backset 60mm

### Opciones:

Acceso - Oficina / Dormitorio  
Baño / Dormitorio - Simple paso

	DESCRIPCIÓN	CÓDIGO CAJA	MASTER CAJA	CÓDIGO BLISTER	MASTER BLISTER
1	Cerr. Cilíndrica Ball Acceso Bp	102590	16	102591	12
	Cerr. Cilíndrica Ball Acceso RF-60 Bp	102600	16	-	-
	Cerr. Cilíndrica Ball Oficina/Dormitorio Bp	102550	16	102551	12
	Cerr. Cilíndrica Ball Baño/Dormitorio Bp	101350	16	101351	12
	Cerr. Cilíndrica Ball S.Paso Bp	102570	16	102571	12
2	Cerr. Cilíndrica Ball Acceso Inox	101470	16	101471	12
	Cerr. Cilíndrica Ball Acceso RF-60 Inox	101490	16	-	-
	Cerr. Cilíndrica Ball Oficina/Dormitorio Inox	101330	16	101331	12
	Cerr. Cilíndrica Ball Baño/Dormitorio Inox	101380	16	101381	12
	Cerr. Cilíndrica Ball S.Paso Inox	101420	16	101421	12
3	Cerr. Cilíndrica Ball S.Paso RF-60 Inox	101440	16	-	-
	Cerr. Cilíndrica Ball Acceso Be	101460	16	105131	12
	Cerr. Cilíndrica Ball Oficina/Dormitorio Be	102560	16	102561	12
	Cerr. Cilíndrica Ball Baño/Dormitorio Be	101370	16	101371	12
	Cerr. Cilíndrica Ball S.Paso Be	101410	16	101411	12

Incluye: Manual de instalación, Kit de tornillos para fijación.

#### Abreviaturas

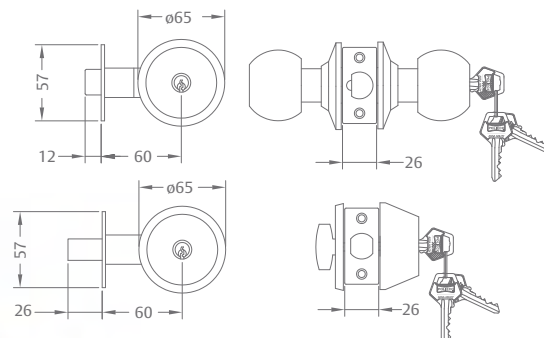
Be: Bronce pulido  
Inox: Acero inoxidable

# Cerradura de Pomo

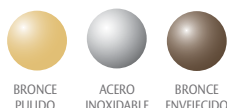
COMBO BALL PUERTA PRINCIPAL



Combo Ball  
Puerta principal  
Cerradura + Cerrojo Igualado



MUESTRA DE CERRADURA INSTALADA



## ATRIBUTOS:

Kit acceso cerradura cilíndrica +cerrojo simple

- 6 llaves de bronce niqueladas
- Ambas combinaciones igualadas permite con una llave abrir cerradura y cerrojo (misma combinación)

## Cerradura:

- Cerradura cilíndrica
- Pomo interior libre
- Pomo exterior fijo con llave
- Picaporte con pestillo de seguridad
- 1 Vueltas de llave
- Ajustable a puertas de 35 a 50mm de espesor
- Bronce pulido
- Backset 60mm

## Cerrojo:

- Llave exterior
- Seguro interior manual
- 1 Vueltas de llave
- Ajustable a puertas de 35 a 50mm de espesor
- Bronce pulido
- Backset 60mm

1

## CONSEJOS PARA LA INSTALACIÓN:

- 1 - Lea detenidamente el instructivo de instalación
- 2 - Use las herramientas adecuadas
- 3 - Use la plantilla de instalación que acompaña al producto
- 4 - Utilice todos los accesorios que van junto al producto para que este funcione en óptimas condiciones
- 5 - En caso de dudas consulte a su proveedor o directamente a: [televentas@assaabloy.cl](mailto:televentas@assaabloy.cl)

	DESCRIPCIÓN	CÓDIGO CAJA	MASTER CAJA	CÓDIGO BLISTER	MASTER BLISTER
1	Cerr. Cilíndrica Ball Acc. + Cerrojo Igualado Bp	130560	9	130561	5
	Cerr. Cilíndrica Ball Acc. + Cerrojo Igualado Inox	130550	9	130551	5
	Cerr. Cilíndrica Ball Acc. + Cerrojo Igualado Be	132630	9	132631	5

Incluye: Manual de instalación, Kit de tornillos para fijación.

## Abreviaturas

Bp: Bronce Pulido  
Inox: Acero Inoxidable  
Be: Bronce Envejecido

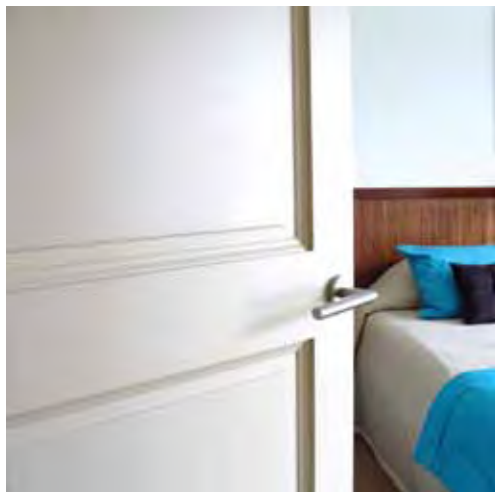


**ASSA ABLOY**

CERRADURA EMBUTIDA CON MANILLA  
(*LOCKSET WITH HANDLE*)

- › LÍNEA ECONÓMICA
- › LÍNEA TRADICIONAL
- › LÍNEA MINIMALISTA

CERRADURA EMBUTIDA PARA PUERTA DE ALUMINIO  
(*LOCKSET FOR ALUMINIUM DOOR*)





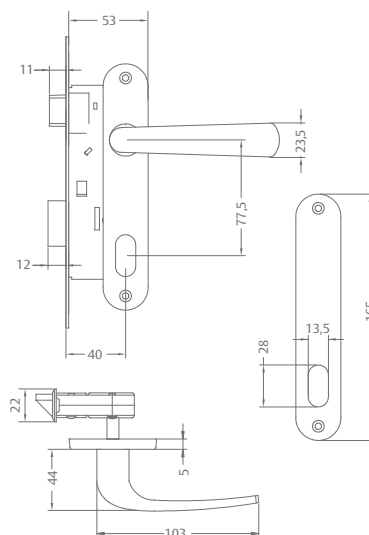
# Cerradura Embutida con Manilla

LÍNEA ECONÓMICA



ASSA ABLOY

Futura  
Acceso  
Cilindro Oval



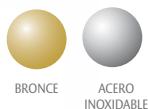
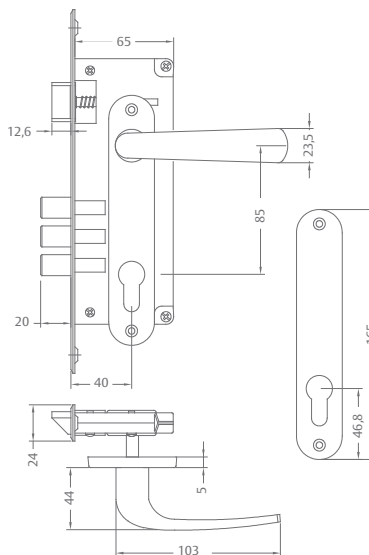
1

## ATRIBUTOS:

- Cerradura embutida acceso
- Cerrojo macizo
- Manilla interior y llave exterior
- Cilindro monoblock ovalado 50mm con roseta exterior
- 3 llaves de bronce niqueladas
- Picaporte reversible
- Ajustable a puertas de 35 a 50mm de espesor
- Terminación Bronce
- Backset 40mm

Opciones:  
Acceso  
Oficina

Futura  
Acceso  
Cilindro Euro



2

## ATRIBUTOS:

- Cerradura embutida acceso
- 3 Pitones de acero
- Manilla interior y llave exterior
- Cilindro monoblock 70mm con roseta exterior
- 3 llaves de bronce niqueladas
- 2 Vueltas de llave
- Ajustable a puertas de 35 a 50mm de espesor
- Picaporte reversible
- Terminación Bronce
- Backset 40mm

Opciones:  
Acceso  
Oficina  
Dormitorio  
Baño  
Simple paso

## TERMINACIÓN BRONCE

	DESCRIPCIÓN	CÓDIGO CAJA	MASTRA CAJA	CÓDIGO BLISTER	MASTRA BLISTER
1	Cerr. Emb.Futura Oval B40 Acc 1/2 Br	131710	24	131711	8
	Cerr. Emb.Futura Oval B40 Oficina Br	131880	24	131881	8
2	Cerr. Emb. Futura B40 Acc 1/2 Br	103620	6	103621	6
	Cerr. Emb. Futura B40 Oficina Br	103610	6	103611	6
	Cerr. Emb. Futura B40 Dormitorio Br	103400	24	103401	12
	Cerr. Emb. Futura B40 Baño Br-Inox	103430	24	103431	12
	Cerr. Emb. Futura B40 S.Paso Br	103390	24	103391	12

Incluye: Manual de instalación, Kit de tornillos para fijación.

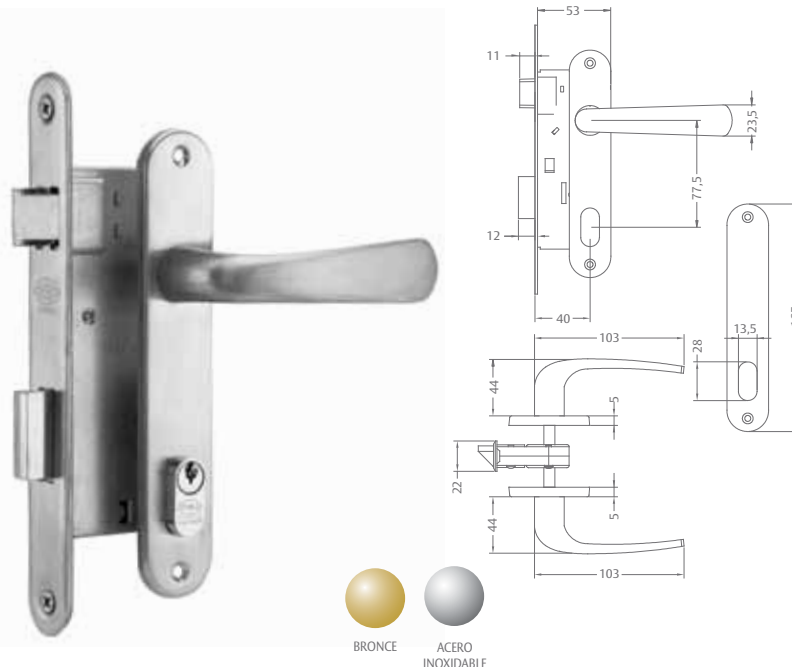
# Cerradura Embutida con Manilla

LÍNEA ECONÓMICA



ASSA ABLOY

Futura  
Oficina  
Cilindro Oval



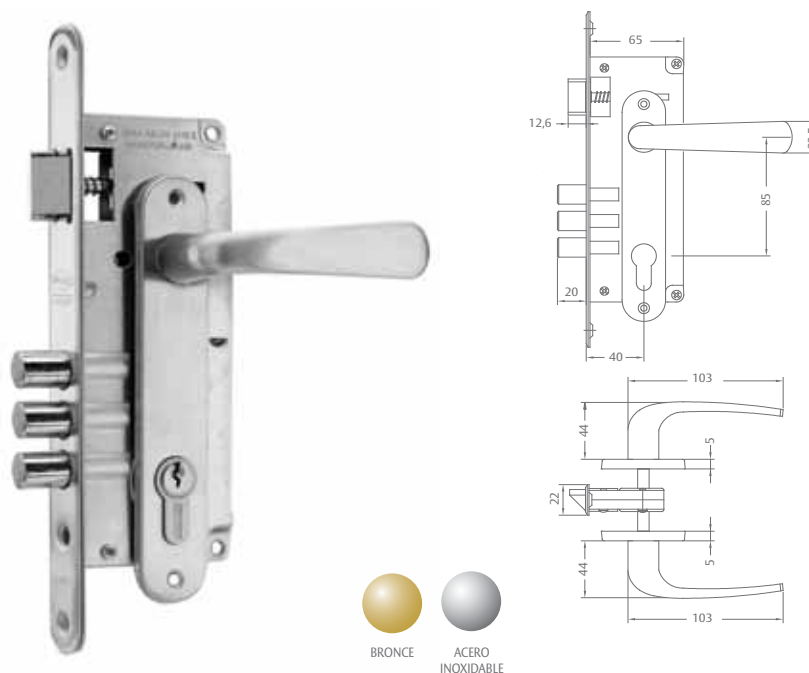
## ATRIBUTOS:

- Cerradura embutida oficina
- Cerrojo macizo
- Manillas libres ambos lados
- Cilindro monoblock ovalado 50mm
- 3 llaves de bronce niqueladas
- Cierre sólo con llave
- Picaporte reversible
- Ajustable a puertas de 35 a 50mm de espesor
- Terminación Acero Inoxidable
- Backset 40mm

## Opciones:

Acceso  
Oficina

Futura  
Oficina  
Cilindro Euro



## ATRIBUTOS:

- Cerradura embutida oficina
- 3 Pitones de acero
- Manillas libres ambos lados
- Cilindro monoblock 70mm
- 3 llaves de bronce niqueladas
- 2 Vueltas de llave
- Ajustable a puertas de 35 a 50mm de espesor
- Picaporte reversible
- Terminación Acero Inoxidable
- Backset 40mm

## Opciones:

Acceso  
Oficina  
Dormitorio  
Baño  
Simple paso

Encuentre video de instalación en nuestro sitio web [www.assaabloy.cl](http://www.assaabloy.cl)

## TERMINACIÓN INOX

	DESCRIPCIÓN	CÓDIGO CAJA	MASTER CAJA	CÓDIGO BLISTER	MASTER BLISTER
1	Cerr. Emb. Futura Oval B40 Acc 1/2 Inox	131720	24	131721	8
	Cerr. Emb. Futura Oval B40 Oficina Inox	131890	24	131891	8
2	Cerr. Emb. Futura B40 Acc 1/2 Inox	125230	6	125231	6
	Cerr. Emb. Futura B40 Oficina Inox	126340	6	125941	6
	Cerr. Emb. Futura B40 Dormitorio Inox	126350	24	126351	12
	Cerr. Emb. Futura B40 Baño Inox	126370	24	126371	12
	Cerr. Emb. Futura B40 S. Paso Inox	126380	24	126381	12

Incluye: Manual de instalación, Kit de tornillos para fijación.

Abreviaturas  
Inox: Acero Inoxidable

ASSA ABLOY

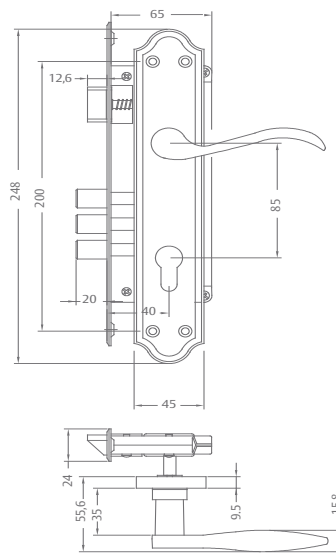
# Cerradura Embutida con Manilla

LÍNEA TRADICIONAL



ASSA ABLOY

Anna



## ATRIBUTOS:

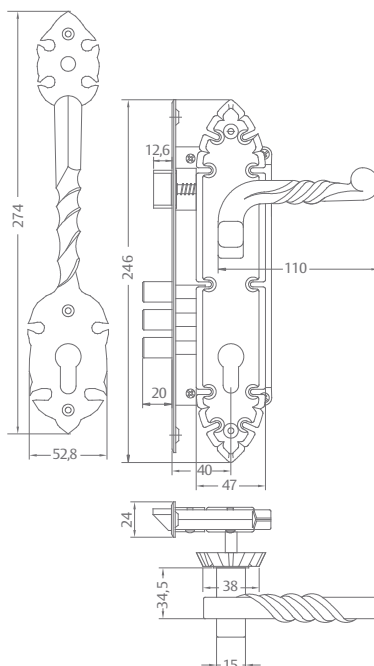
- Cerradura embutida acceso
- 3 Pitones de acero
- Manilla interior y llave exterior
- Cilindro monoblock 70mm con roseta exterior
- 3 llaves de bronce niqueladas
- 2 Vueltas de llave
- Ajustable a puertas de 35 a 50mm de espesor
- Picaporte reversible
- Terminación: Bronce pulido
- Backset 40mm

## Opciones:

Acceso  
Oficina  
Dormitorio  
Baño  
Simple paso

1

Rústica



## ATRIBUTOS:

- Cerradura embutida acceso
- Manilla interior y llave exterior
- Derecha y/o izquierda
- Cilindro monoblock 70mm con bocacilindro exterior
- 3 llaves de bronce niqueladas
- 2 Vueltas de llave
- Ajustable a puertas de 35 a 50mm de espesor
- Alternativa tirador exterior o roseta
- Picaporte reversible
- Terminación: Negra Martillada
- Backset 40mm

## Opciones:

Acceso  
Oficina  
Dormitorio  
Baño  
Simple paso

2

## OPCIONES DE ACCESO RÚSTICA



TIRADOR EXTERIOR

BOCACILINDRO EXTERIOR

	DESCRIPCIÓN	CÓDIGO CAJA	MASTER CAJA	CÓDIGO BLISTER	MASTER BLISTER
1	Cerr. Emb. Anna B40 Acc 1/2 der Bp	103810	6	103811	4
	Cerr. Emb. Anna B40 Acc 1/2 izq Bp	103800	6	103801	4
	Cerr. Emb. Anna B40 Oficina Bp	103850	6	103851	4
	Cerr. Emb. Anna B40 Dormitorio Bp	103820	6	103821	4
	Cerr. Emb. Anna B40 Baño Bp	103830	6	103831	4
	Cerr. Emb. Anna B40 S.Paso Bp	103840	6	103841	4
2	Cerr. Emb. Rústica B40 Man/Tirad.Acc 1/2 der Ne	104670	6	104672	4
	Cerr. Emb. Rústica B40 Man/Tirad.Acc 1/2 izq Ne	105480	6	105482	4
	Cerr. Emb. Rústica B40 Manilla Acc 1/2 der Ne	104680	6	104682	4
	Cerr. Emb. Rústica B40 Manilla Acc 1/2 izq Ne	103240	6	103232	4
	Cerr. Emb. Rústica B40 Manilla Oficina Ne	104690	6	104692	4
	Cerr. Emb. Rústica B40 Manilla Dormit. Ne	104700	6	104702	4
	Cerr. Emb. Rústica B40 Manilla Baño Ne	104710	6	104712	4
	Cerr. Emb. Rústica B40 Manilla S.Paso Ne	104720	6	104722	4

Incluye: Manual de instalación, Kit de tornillos para fijación.



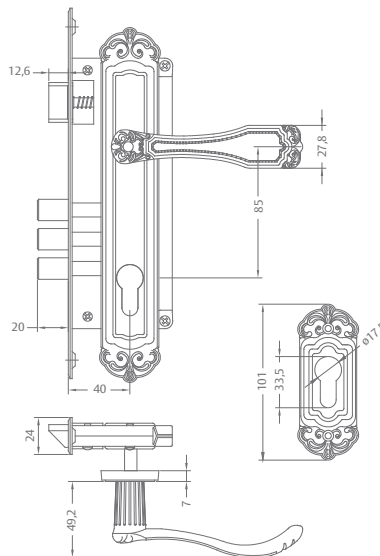
# Cerradura Embutida con Manilla

LÍNEA TRADICIONAL



ASSA ABLOY

## Barroca Manilla



### ATRIBUTOS:

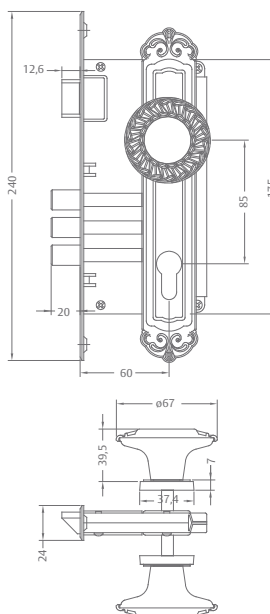
- Cerradura embutida acceso
- Manilla interior y llave exterior
- Derecha y/o izquierda
- Cilindro monoblock 70mm con bocacilindro exterior
- 3 llaves de bronce niqueladas
- 2 Vueltas de llave
- Ajustable a puertas de 35 a 50mm de espesor
- Alternativa tirador exterior o roseta
- Picaporte reversible
- Terminación Bronce envejecido
- Backset 40mm

### Opciones:

- Acceso
- Oficina
- Dormitorio
- Baño
- Simple paso

1

## Barroca Pomo



### ATRIBUTOS:

- Cerradura embutida acceso
- Pomo interior libre
- Pomo exterior fijo
- Sólo función acceso
- Cilindro monoblock 70mm
- 3 llaves de bronce niqueladas
- 2 Vueltas de llave
- Ajustable a puertas de 35 a 50mm de espesor
- Picaporte reversible
- Terminación Bronce envejecido
- Backset 60mm

### Opción única:

- Acceso

2

	DESCRIPCIÓN	CÓDIGO CAJA	MASTER CAJA	CÓDIGO BLISTER	MASTER BLISTER
1	Cerr. Emb. Barroca B40 Acc 1/2 der Be	103600	6	103601	4
	Cerr. Emb. Barroca B40 Acc 1/2 izq Be	125800	6	125801	4
	Cerr. Emb. Barroca B40 Oficina Be	103590	6	103591	4
	Cerr. Emb. Barroca B40 Dormitorio Be	103070	6	103761	4
	Cerr. Emb. Barroca B40 Baño Be	103080	6	103771	4
	Cerr. Emb. Barroca B40 S.Paso Be	103090	6	103781	4
2	Cerr. Emb. Barroca B60 Pomo Acc Be	-	-	103791	4

Incluye: Manual de instalación, Kit de tornillos para fijación.

### Abreviaturas

Be: Bronce envejecido

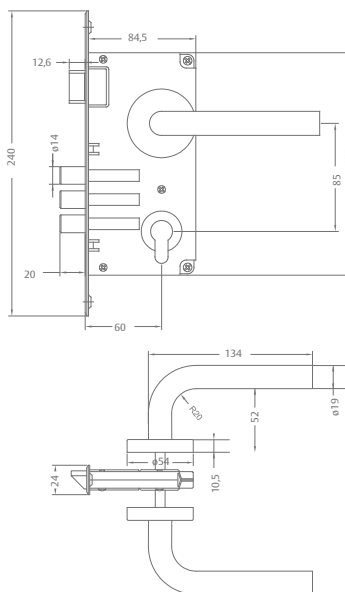
# Cerradura Embutida con Manilla

LÍNEA MINIMALISTA



ASSA ABLOY

## Firenze



### ATRIBUTOS:

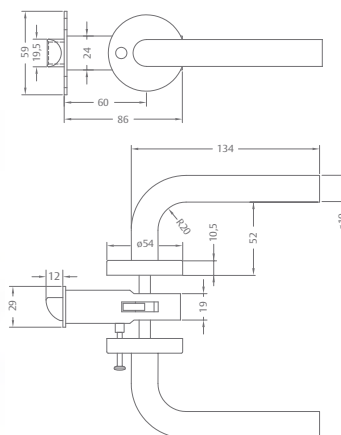
- Cerradura embutida acceso
- 3 Pitones de acero
- Manilla interior y llave exterior
- Cilindro Monblock 70mm con rosetas
- 3 llaves de bronce niquelada
- 2 Vueltas de llave
- Ajustable a puertas de 35 a 50mm de espesor
- Picaporte reversible
- Terminación: Inoxidable
- Backset 60mm

### Opciones:

- Acceso
- Oficina
- Dormitorio
- Baño
- Simple paso

1

## Tubular Firenze



### ATRIBUTOS:

- Cerradura Tubular
- Manillas con rosetas
- Seguro interior
- Manilla exterior con dispositivo para liberar seguro
- Ajustable a puertas de 35 a 50mm de espesor
- Terminación: Inoxidable
- Backset 60mm

### Opciones:

- Baño / Dormitorio
- Simple paso

2

### CONSEJOS PARA LA INSTALACIÓN:

- 1 - Lea detenidamente el instructivo de instalación
- 2 - Use las herramientas adecuadas
- 3 - Use la plantilla de instalación que acompaña al producto
- 4 - Utilice todos los accesorios que van junto al producto para que este funcione en óptimas condiciones
- 5 - En caso de dudas consulte a su proveedor o directamente a: [televentas@assaabloy.cl](mailto:televentas@assaabloy.cl)

	DESCRIPCIÓN	CÓDIGO CAJA	MASTER CAJA	CÓDIGO BLISTER	MASTER BLISTER
1	Cerr. Emb. Firenze B60 Acc 1/2 izq Inox	-	-	121778	5
	Cerr. Emb. Firenze B60 Acc 1/2 der Inox	-	-	121779	5
	Cerr. Emb. Firenze B60 Oficina Inox	-	-	121780	5
	Cerr. Emb. Firenze B40 Oficina Inox	-	-	104861	5
	Cerr. Emb. Firenze B40 Dormitorio Inox	-	-	121781	5
	Cerr. Emb. Firenze B40 Baño Inox	-	-	121782	5
	Cerr. Emb. Firenze B40 S.Paso Inox	-	-	121783	5
2	Cerr. Tubular Firenze Baño/Dormitorio Inox	-	-	121784	10
	Cerr. Tubular Firenze S.Paso Inox	-	-	121785	10

Incluye: Manual de instalación, Kit de tornillos para fijación.

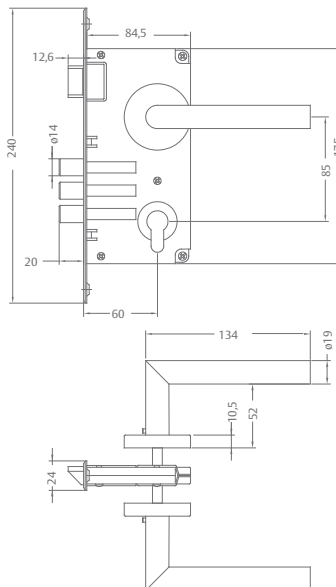
# Cerradura Embutida con Manilla

LÍNEA MINIMALISTA



ASSA ABLOY

## Toscana



### ATRIBUTOS:

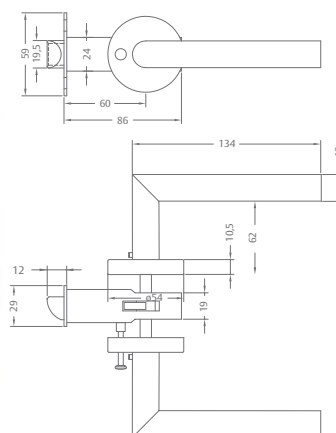
- Cerradura embutida acceso
- 3 Pitones de acero
- Manilla interior y llave exterior
- Cilindro Monoblock 70mm con rosetas
- 3 llaves de bronce niquelada
- 2 Vueltas de llave
- Ajustable a puertas de 35 a 50mm de espesor
- Picaporte reversible
- Terminación: Inoxidable
- Backset 60mm

### Opciones:

- Acceso
- Oficina
- Dormitorio
- Baño
- Simple paso

1

## Tubular Toscana



### ATRIBUTOS:

- Cerradura Tubular
- Manillas con rosetas
- Seguro interior
- Manilla exterior con dispositivo para liberar seguro
- Ajustable a puertas de 35 a 50mm de espesor
- Terminación: Inoxidable
- Backset 60mm

### Opciones:

- Baño / Dormitorio
- Simple paso

2

	DESCRIPCIÓN	CÓDIGO CAJA	MASTER CAJA	CÓDIGO BLISTER	MASTER BLISTER
1	Cerr. Emb. Toscana B60 Acc 1/2 izq Inox	-	-	121770	5
	Cerr. Emb. Toscana B60 Acc 1/2 der Inox	-	-	121771	5
	Cerr. Emb. Toscana B60 Oficina Inox	-	-	121772	5
	Cerr. Emb. Toscana B40 Dormitorio Inox	-	-	121773	5
	Cerr. Emb. Toscana B40 Baño Inox	-	-	121774	5
	Cerr. Emb. Toscana B40 S.Paso Inox	-	-	121775	5
2	Cerr. Tubular Toscana Baño/Dormitorio Inox	-	-	121776	10
	Cerr. Tubular Toscana S.Paso Inox	-	-	121777	10

Incluye: Manual de instalación, Kit de tornillos para fijación.

Abreviaturas  
Inox: Inoxidable

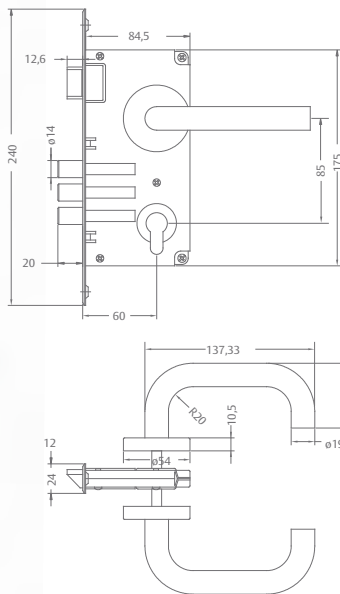
ASSA ABLOY

# Cerradura Embutida con Manilla

LÍNEA MINIMALISTA



## Roma



### ATRIBUTOS:

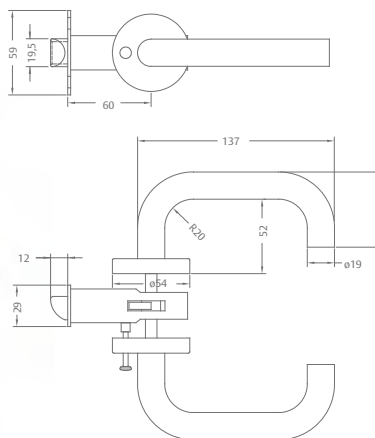
- Cerradura embutida acceso
- 3 Pitones de acero
- Manilla interior y llave exterior
- Cilindro Monoblock 70mm con rosetas
- 3 llaves de bronce niquelada
- 2 Vueltas de llave
- Ajustable a puertas de 35 a 50mm de espesor
- Picaporte reversible
- Terminación: Inoxidable
- Backset 60mm

### Opciones:

- Acceso
- Oficina
- Dormitorio
- Baño
- Simple paso

1

## Tubular Roma



### ATRIBUTOS:

- Cerradura Tubular
- Manillas con rosetas
- Seguro interior
- Manilla exterior con dispositivo para liberar seguro
- Ajustable a puertas de 35 a 50mm de espesor
- Terminación: Inoxidable
- Backset 60mm

### Opciones:

- Baño / Dormitorio
- Simple paso

2

Encuentre video de instalación en nuestro sitio web [www.assaabloy.cl](http://www.assaabloy.cl)

	DESCRIPCIÓN	CÓDIGO CAJA	MASTER CAJA	CÓDIGO BLISTER	MASTER BLISTER
1	Cerr. Emb. Roma B60 Acc 1/2 der Inox	-	-	121838	5
	Cerr. Emb. Roma B60 Acc 1/2 izq Inox	-	-	121371	5
	Cerr. Emb. Roma B60 Oficina Inox	-	-	121381	5
	Cerr. Emb. Roma B40 Oficina Inox	-	-	132261	5
	Cerr. Emb. Roma B40 Dormitorio Inox	-	-	121391	5
	Cerr. Emb. Roma B40 Baño Inox	-	-	121401	5
	Cerr. Emb. Roma B40 S.Paso Inox	-	-	121411	5
	2	Cerr. Tubular Roma Baño/Dormitorio Inox	-	-	121421
Cerr. Tubular Roma S.Paso Inox		-	-	121431	10

Incluye: Manual de instalación, Kit de tornillos para fijación.

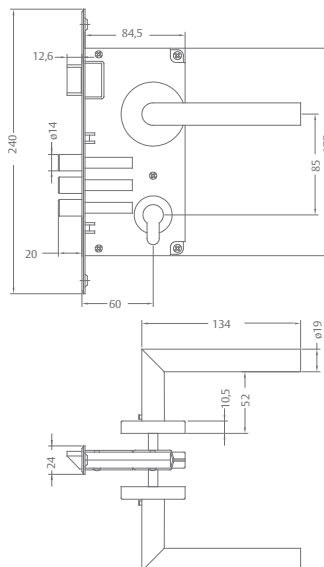
# Cerradura Embutida con Manilla

LÍNEA MINIMALISTA



ASSA ABLOY

## Milano



### ATRIBUTOS:

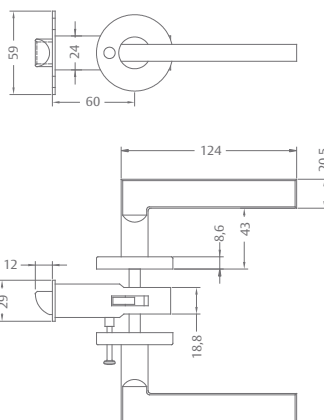
- Cerradura embutida acceso
- 3 Pitones de acero
- Manilla interior y llave exterior
- Cilindro Monoblock 70mm con rosetas
- 3 llaves de bronce niquelada
- 2 Vueltas de llave
- Ajustable a puertas de 35 a 50mm de espesor
- Picaporte reversible
- Terminación: Inoxidable
- Backset 60mm

### Opciones:

- Acceso
- Oficina
- Dormitorio
- Baño
- Simple paso

1

## Tubular Milano



### ATRIBUTOS:

- Cerradura Tubular
- Manillas con rosetas
- Seguro interior
- Manilla exterior con dispositivo para liberar seguro
- Ajustable a puertas de 35 a 50mm de espesor
- Terminación: Inoxidable
- Backset 60mm

### Opciones:

- Baño / Dormitorio
- Simple paso

2

	DESCRIPCIÓN	CÓDIGO CAJA	MASTER CAJA	CÓDIGO BLISTER	MASTER BLISTER
1	Cerr. Emb. Milano B60 Acc 1/2 izq Inox	-	-	121754	5
	Cerr. Emb. Milano B60 Acc 1/2 der Inox	-	-	121755	5
	Cerr. Emb. Milano B60 Oficina Inox	-	-	121756	5
	Cerr. Emb. Milano B40 Dormitorio Inox	-	-	121757	5
	Cerr. Emb. Milano B40 Baño Inox	-	-	121758	5
	Cerr. Emb. Milano B40 S.Paso Inox	-	-	121759	5
	2	Cerr. Tubular Mila- Baño/Dormitorio I-x	-	-	121760
	Cerr. Tubular Mila- S.Paso I-x	-	-	121761	10

Incluye: Manual de instalación, Kit de tornillos para fijación.

Abreviaturas  
Inox: Inoxidable

ASSA ABLOY

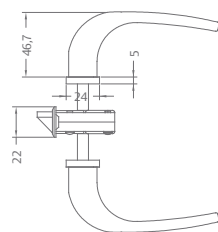
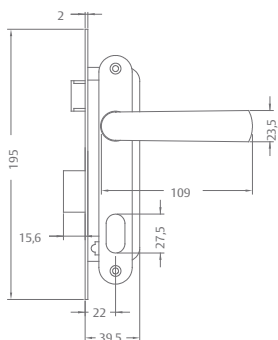
# Cerradura Embutida

PARA PUERTA DE ALUMINIO



ASSA ABLOY

## Puerta Aluminio de abatir

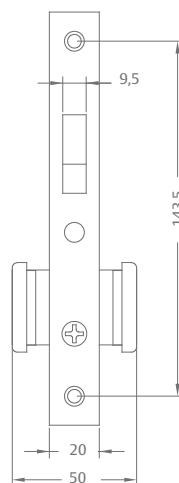
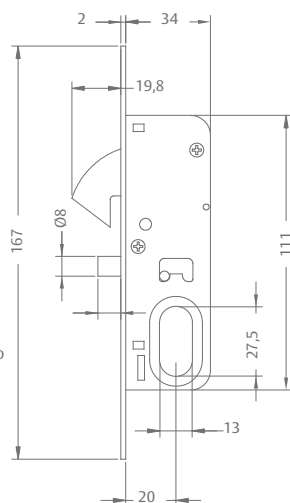


### ATRIBUTOS:

- Cerradura embutida acceso
- Cerrojo macizo
- Manillas libres ambos lado
- Cilindro monoblock ovalado 50mm
- 3 llaves de bronce niqueladas
- 1 Vuelta de llave
- Cierre sólo con la llave
- Ajustable a puertas de 25 a 40mm de espesor
- Picaporte reversible
- Terminación: Níquel Satín o Negra
- Backset 22mm

Uso: Puerta de abatir, perfil angosto

## Puerta Aluminio de corredera



### ATRIBUTOS:

- Cerradura embutida
- Sistema picoloro
- Sistema anti alzamiento de puerta
- Sin Manillas
- Cilindro monoblock ovalado 50mm con rosetas
- 3 llaves de bronce niqueladas
- 1 Vuelta de llave
- Apertura y cierre sólo con la llave
- Ajustable a puertas de 25 a 40mm de espesor
- Terminación: Níquel Satín o Negra
- Backset 22mm

Uso: Puerta de corredera, perfil angosto

2

	DESCRIPCIÓN	CÓDIGO CAJA	MASTER CAJA	CÓDIGO BLISTER	MASTER BLISTER
1	Cerr. Emb. p/Puerta Aluminio Abatir Cr	104730	24	104731	10
	Cerr. Emb. p/Puerta Aluminio Abatir Ne	104740	24	104741	10
2	Cerr. Emb. p/Puerta Aluminio Corredera Cr	104770	24	104771	10
	Cerr. Emb. p/Puerta Aluminio Corredera Ne	104780	24	104781	10

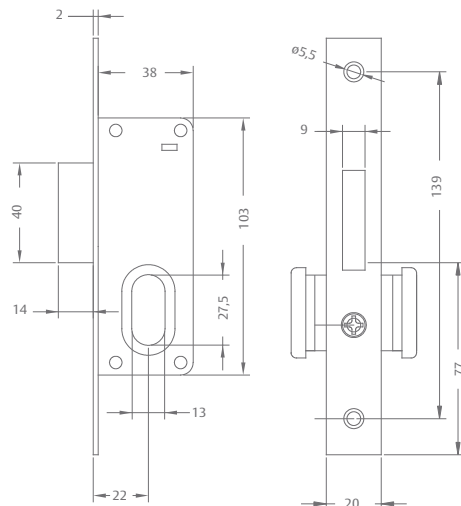
Incluye: Manual de instalación, Kit de tornillos para fijación.

# Cerradura Embutida

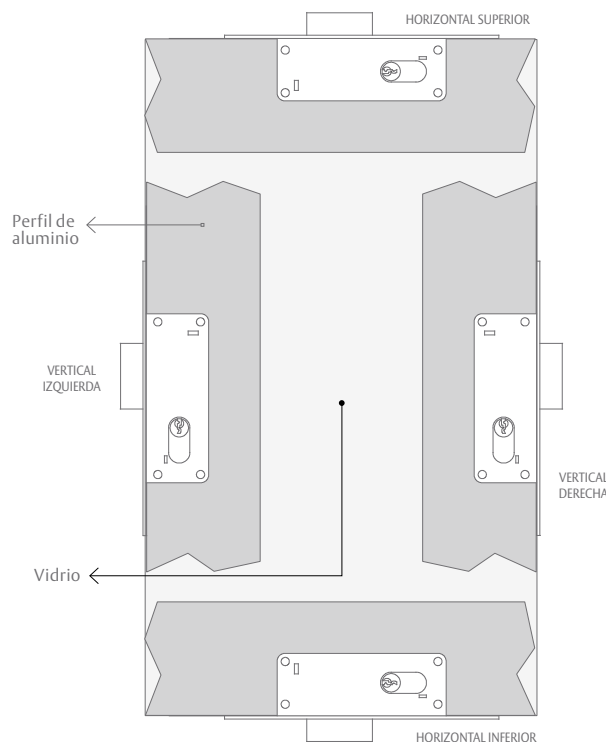
PARA PUERTA DE ALUMINIO



## Cerrojo Puerta Aluminio Batiente y/o vaivén



### OPCIONES DE INSTALACIÓN



### ATRIBUTOS:

- Cerrojo embutido
- Cerrojo macizo
- Cilindro Monoblock 50mm ovalado
- 3 llaves de bronce niqueladas
- 1 Vuelta de llave
- Apertura y cierre sólo con la llave
- Ajustable a puertas de 25 a 40mm de espesor
- Picaporte reversible
- Terminación: Níquel Satín
- Backset 40mm

Uso: Puertas batientes y/o vaivén, perfil angosto

1

	DESCRIPCIÓN	CÓDIGO CAJA	MASTER CAJA	CÓDIGO BLISTER	MASTER BLISTER
1	Cerrojo Emb. p/Puerta Aluminio Abatir/Vaivén NiS	130330	24	130331	10

Incluye: Manual de instalación, Kit de tornillos para fijación.

Abreviaturas  
NIS: Níquel satinado

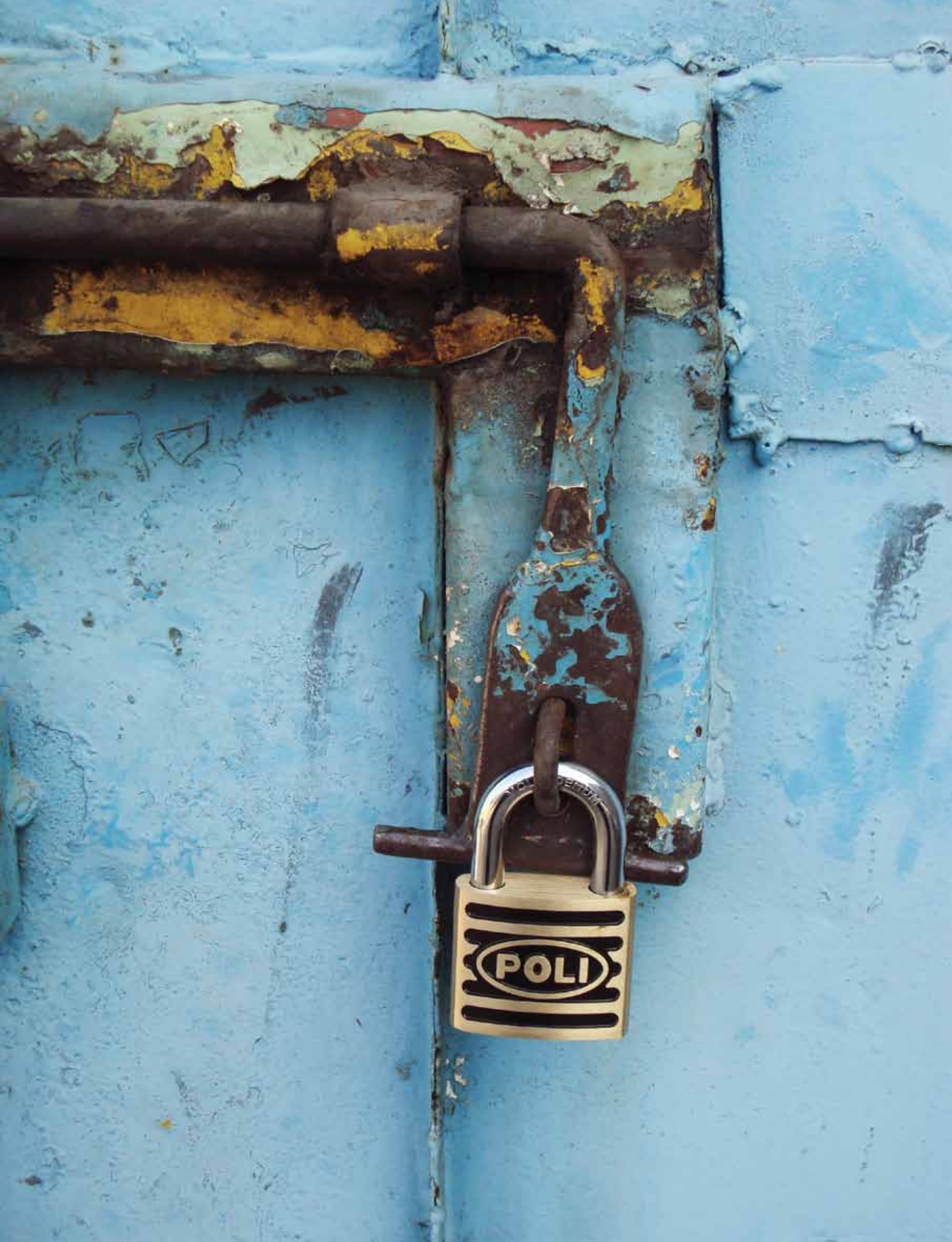


**ASSA ABLOY**

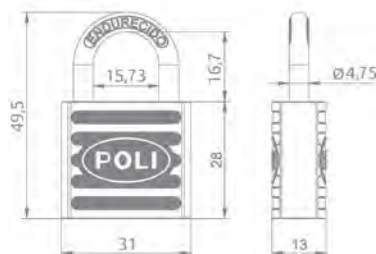
CANDADO DE SEGURIDAD  
(SECURITY PADLOCK)







P/330  
30mm

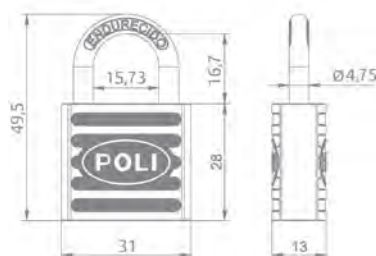


ATRIBUTOS:

- Candado forjado a 200 toneladas que impide burbujas y fisuras en el cuerpo
- Doble enganche de bronce
- Gancho de Acero endurecido
- Grado de seguridad alta
- Para uso interior y exterior
- Incluye 4 llaves
- Combinación de 4 pines de bronce
- Anticorte
- Bronce
- 30mm

1

2 Candados P/330  
30mm igualados

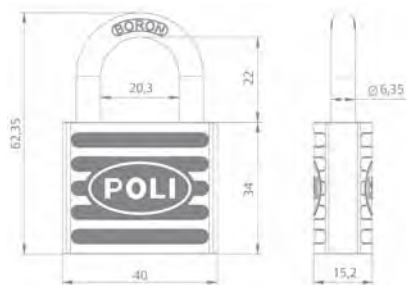


ATRIBUTOS:

- Kit de 2 Candados igualados
- Candado forjado a 200 toneladas que impide burbujas y fisuras en el cuerpo
- Doble enganche de bronce
- Gancho de Acero endurecido
- Grado de seguridad alta
- Para uso interior y exterior
- Incluye 4 llaves
- Combinación de 4 pines de bronce
- Anticorte
- Bronce
- 30mm

2

P/340  
40mm



ATRIBUTOS:

- Candado forjado a 200 toneladas que impide burbujas y fisuras en el cuerpo
- Doble enganche de bronce
- Gancho de Acero Boro
- Grado de seguridad alta
- Para uso interior y exterior
- Incluye 4 llaves
- Combinación de 4 pines de bronce
- Anticorte
- Bronce
- 40mm

3

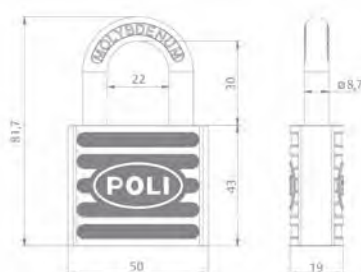
3

	DESCRIPCIÓN	CÓDIGO CAJA	MASTER CAJA	CÓDIGO BLISTER	MASTER BLISTER
1	Candado Forjado P/330 30mm Br	131490	264	131491	36
2	Candado Forjado P/330 30mm Br Bt /2	-	-	131551	36
3	Candado Forjado P/340 40mm Br	131500	144	131501	36

# Candado de seguridad FORJADO



P/350  
50mm

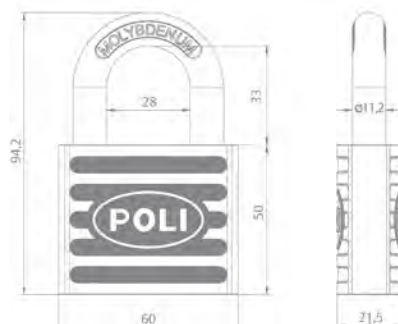


## ATRIBUTOS:

- Candado forjado a 200 toneladas que impide burbujas y fisuras en el cuerpo
- Doble enganche con bolas de acero
- Gancho de acero Molibdeno
- Grado de seguridad Máximo
- Para uso interior y exterior
- Incluye 4 llaves
- Combinación de 5 pines de bronce
- Anticorte
- Anti impacto
- Bronce 50mm

1

P/360  
60mm



## ATRIBUTOS:

- Candado forjado a 200 toneladas que impide burbujas y fisuras en el cuerpo
- Doble enganche con bolas de acero
- Gancho de de Acero Molibdeno
- Grado de seguridad Máximo
- Para uso interior y exterior
- Incluye 4 llaves
- Combinación de 6 pines de bronce
- Anticorte
- Anti impacto
- Bronce
- 60mm

2

ATRIBUTOS DE CANDADO DE 50 y 60mm:



	DESCRIPCIÓN	CÓDIGO CAJA	MASTER CAJA	CÓDIGO BLISTER	MASTER BLISTER
1	Candado Forjado P/350 50mm Br	131510	72	131511	24
	Candado Forjado P/350 50mm igualado Br Cj/6	131520	72	-	-
2	Candado Forjado P/360 60mm Br	131530	36	131531	24



**ASSA ABLOY**

ACCESORIOS PARA PUERTA  
(DOORS HARDWARE)

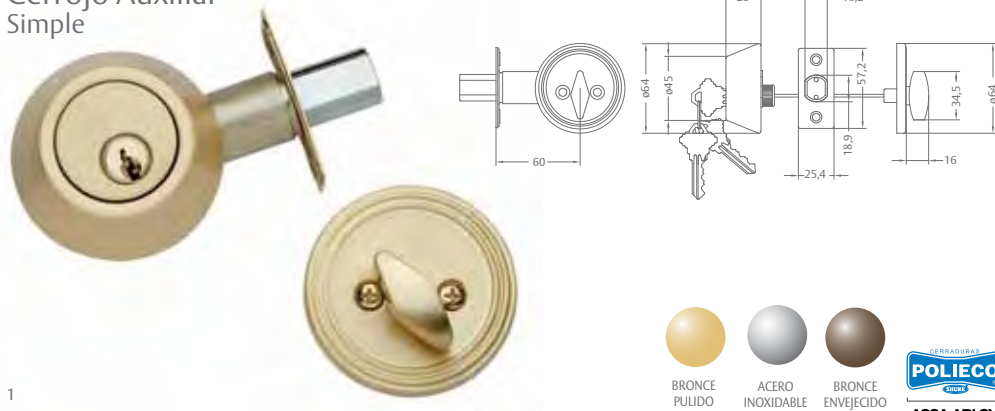
- › CERROJO AUXILIAR MODELO BALL
- › CERROJO DE SEGURIDAD EMBUTIDO
- › CILINDROS MONOBLOCK PARA CERRADURAS EMBUTIDAS
- › SEGUROS, CADENA Y MIRILLA PARA PUERTA
- › BISAGRAS
- › NÚMEROS
- › PERILLONES
- › TOPES PUERTAS
- › MANILLONES
- › MANILLAS

CIERRAPUERTA HIDRÁULICO  
(DOOR CLOSER)

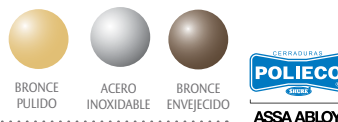




### Cerrojo Auxiliar Simple



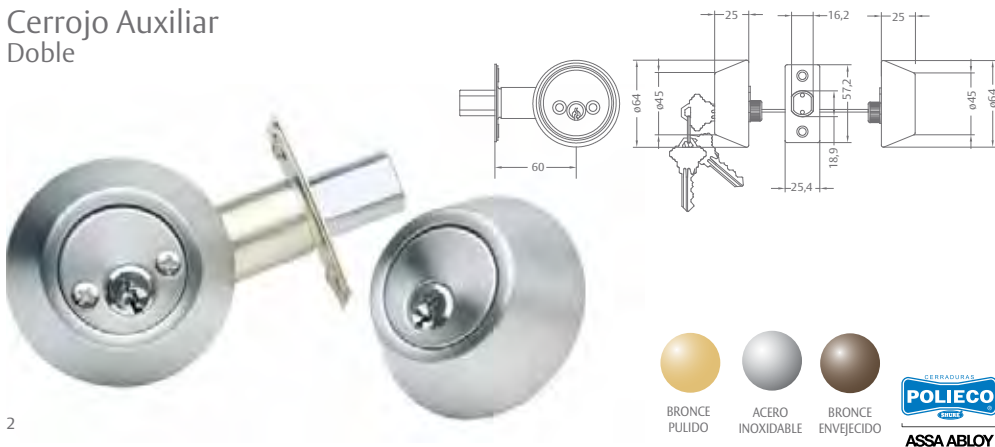
1



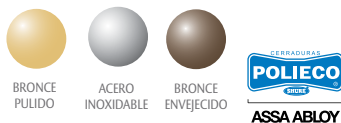
#### ATRIBUTOS:

- Cerrojo cilíndrico
- Seguro manual interior
- Llave exterior
- 3 llaves de bronce niqueladas
- 1 Vuelta de llave
- Desde el exterior apertura y cierre sólo con la llave
- Ajustable a puertas de 35 a 50mm de espesor
- Terminación: Bronce pulido
- Backset 60mm

### Cerrojo Auxiliar Doble



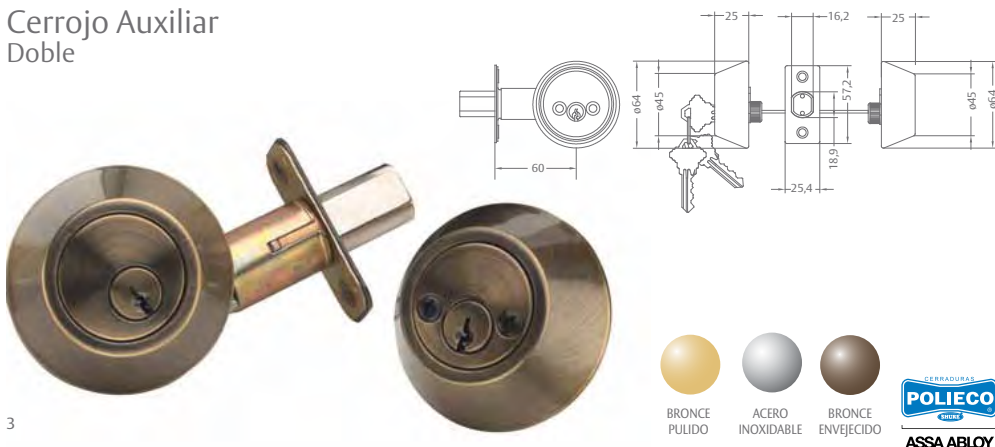
2



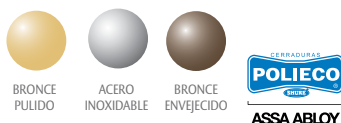
#### ATRIBUTOS:

- Cerrojo cilíndrico
- Llave interior y exterior
- 3 llaves de bronce niqueladas
- 1 Vuelta de llave
- Apertura y cierre sólo con la llave
- Ajustable a puertas de 35 a 50mm de espesor
- Terminación: Inoxidable
- Backset 60mm

### Cerrojo Auxiliar Doble



3



#### ATRIBUTOS:

- Cerrojo cilíndrico
- Llave interior y exterior
- 3 llaves de bronce niqueladas
- 1 Vuelta de llave
- Apertura y cierre sólo con la llave
- Ajustable a puertas de 35 a 50mm de espesor
- Terminación: Bronce envejecido
- Backset 60mm

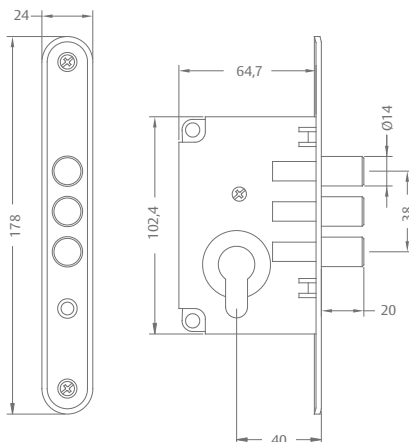
	DESCRIPCIÓN	CÓDIGO CAJA	MASTER CAJA	CÓDIGO BLISTER	MASTER BLISTER
1	Cerrojo Auxiliar Doble Bp	102490	45	102491	16
	Cerrojo Auxiliar Simple Bp	102450	45	102451	16
2	Cerrojo Auxiliar Doble Inox	102510	45	102511	16
	Cerrojo Auxiliar Simple Inox	102470	45	102471	16
3	Cerrojo Auxiliar Doble Be	102500	45	102501	16
	Cerrojo Auxiliar Simple Be	102460	45	102461	16

Incluye: Manual de instalación, Kit de tornillos para fijación.

#### Abreviaturas

- Bp: Bronce pulido
- Inox: Acero inoxidable
- Be: Bronce envejecido

### Cerrojo de Seguridad 1970 Bronce Satinado

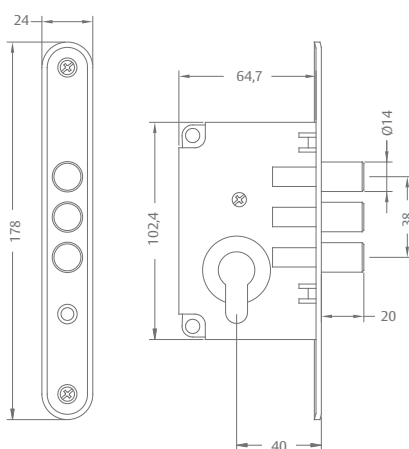


#### ATRIBUTOS:

- Cerrojo embutido
- 3 Pitones de acero
- Apertura y cierre sólo con la llave
- Cilindro Monoblock Euro 70mm con rosetas
- 2 Vueltas de llave
- Incluye bocacilindros
- 3 llaves de bronce niqueladas
- Ajustable a puertas de 35 a 50mm de espesor
- Terminación: Bronce Satinado
- Backset 40mm

1

### Cerrojo de Seguridad 1970 Inoxidable



#### ATRIBUTOS:

- Cerrojo embutido
- 3 Pitones de acero
- Apertura y cierre sólo con la llave
- Cilindro Monoblock Euro 70mm con rosetas
- 2 Vueltas de llave
- Incluye bocacilindros
- 3 llaves de bronce niqueladas
- Ajustable a puertas de 35 a 50mm de espesor
- Terminación: Inoxidable
- Backset 40mm

2

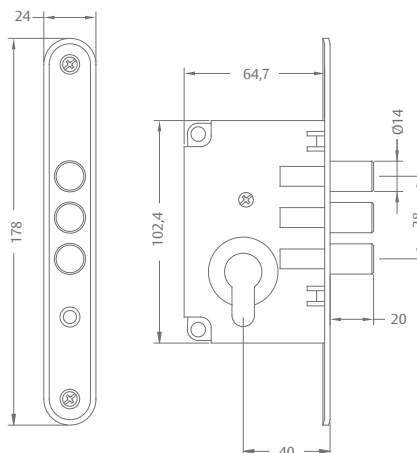
	DESCRIPCIÓN	CÓDIGO CAJA	MASTER CAJA	CÓDIGO BLISTER	MASTER BLISTER
1	Cerrojo Seguridad 1970 Bs	102420	24	102421	12
2	Cerrojo Seguridad 1970 Inox	102440	24	102441	12

Incluye: Manual de instalación, Kit de tornillos para fijación.

#### Abreviaturas

Bs: Bronce satinado  
Inox: Acero inoxidable

### Cerrojo Seguridad 1970 Barroco

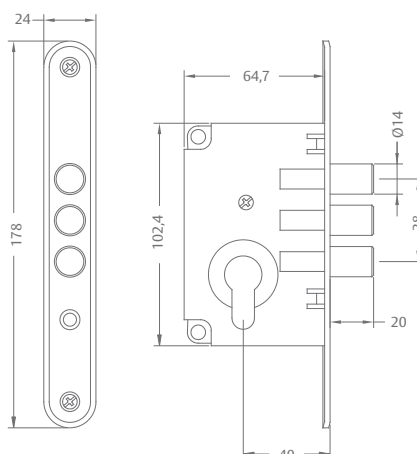


#### ATRIBUTOS:

- Cerrojo embutido
- 3 Pitones de acero
- Apertura y cierre sólo con la llave
- Cilindro Monoblock Euro 70mm con rosetas
- 2 Vuelta de llave
- Incluye bocacilindros
- 3 llaves de bronce niqueladas
- Ajustable a puertas de 35 a 50mm de espesor
- Terminación: Bronce envejecido
- Backset 40mm

1

### Cerrojo Seguridad 1970 Rústico



#### ATRIBUTOS:

- Cerrojo embutido
- 3 Pitones de acero
- Apertura y cierre sólo con la llave
- Cilindro Monoblock Euro 70mm con rosetas
- 2 Vuelta de llave
- Incluye bocacilindros
- 3 llaves de bronce niqueladas
- Ajustable a puertas de 35 a 50mm de espesor
- Terminación: Negro
- Backset 40mm

2

#### CONSEJOS PARA LA INSTALACIÓN:

- 1 - Lea detenidamente el instructivo de instalación
- 2 - Use las herramientas adecuadas
- 3 - Use la plantilla de instalación que acompaña al producto
- 4 - Utilice todos los accesorios que van junto al producto para que este funcione en óptimas condiciones
- 5 - En caso de dudas consulte a su proveedor o directamente a: [televentas@assaabloy.cl](mailto:televentas@assaabloy.cl)

	DESCRIPCIÓN	CÓDIGO CAJA	MASTER CAJA	CÓDIGO BLISTER	MASTER BLISTER
1	Cerrojo Seguridad 1970 Barroco Be	102410	24	102411	12
2	Cerrojo Seguridad 1970 Rústico Ne	102430	24	102431	12

Incluye: Manual de instalación, Kit de tornillos para fijación.

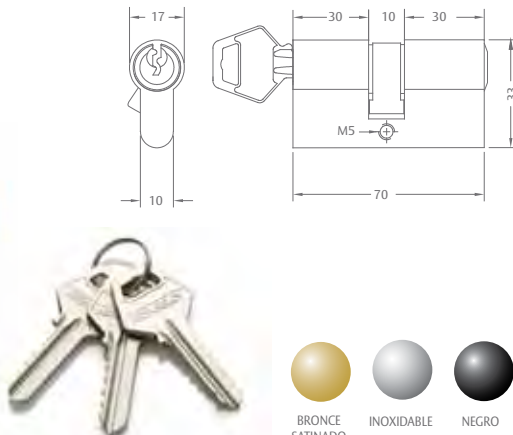


# Accesorios para Puerta

CILINDROS MONOBLOCK PARA CERRADURAS EMBUTIDAS



## Cilindro Europerfil Llave dentada

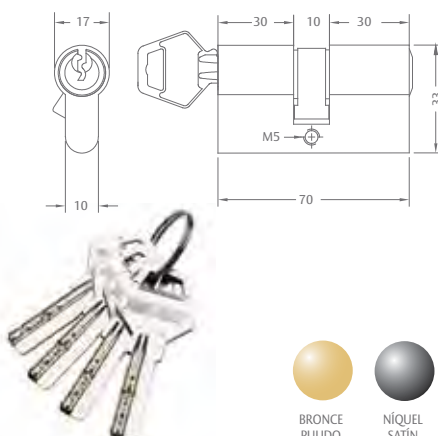


### ATRIBUTOS:

- Cilindro monoblock Europerfil
- Llave interior y exterior
- 3 llaves de bronce niqueladas
- 5 Pines de bronce
- Con leva de acero endurecido, antigolpes
- Terminación: Bronce satinado
- 70 mm de largo

1

## Cilindro Europerfil Alta Seguridad Llave multipunto

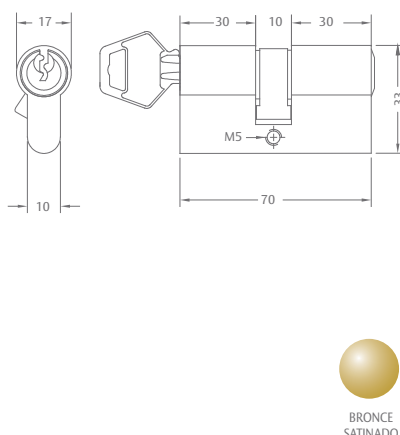


### ATRIBUTOS:

- Cilindro monoblock Europerfil
- Llave interior y exterior
- 4 llaves de bronce niqueladas, planas, reversibles con canal anti ganzúa
- 6 Pines de bronce
- Con leva de acero endurecido, antigolpes
- Terminación: Níquel satinado
- 70 mm de largo

2

## Cilindro de Obra Iguelado



### ATRIBUTOS:

- Cilindro monoblock Europerfil
- Iguelado
- Llave interior y exterior
- 1 llave de bronce niquelada
- Con leva de acero endurecido, antigolpes
- Terminación: Bronce satinado
- 70 mm de largo

Uso: En la obra, durante la construcción, facilita el manejo de las llaves y la seguridad

3

	DESCRIPCIÓN	CÓDIGO CAJA	MASTER CAJA	CÓDIGO BLISTER	MASTER BLISTER
1	Cilindro Euro 70 mm 5 Pin 3 llaves Bs	102760	60	102761	60
	Cilindro Euro 70 mm 5 Pin 3 llaves NiS	102780	60	102781	60
	Cilindro Euro 70 mm 5 Pin 3 llaves Ne	127150	60	127151	60
2	Cilindro A/Seg 70 mm 5 Pin 4 llaves Bp	129110	60	129111	60
	Cilindro A/Seg 70 mm 5 Pin 4 llaves NiS	129100	60	129101	60
3	Cilindro Euro 70 mm Iguelado p/Obra Bs	102810	60	-	-

Incluye: Manual de instalación, Kit de tornillos para fijación.

### Abreviaturas

- Bs: Bronce satinado
- NiS: Níquel satinado
- Ne: Negro
- Bp: Bronce pulido

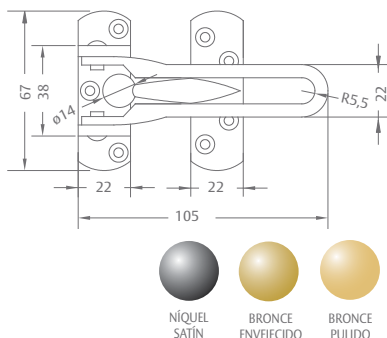
# Accesorios para Puerta

SEGURO, CADENA, MIRILLA



ASSA ABLOY

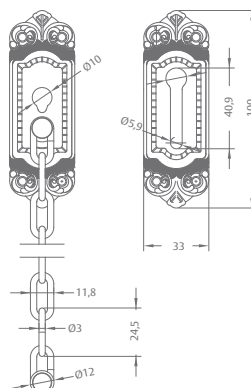
## Seguro Americano



### ATRIBUTOS:

- Seguro para puerta de madera o metal
- Kit de tornillos para fijación
- Terminación: Níquel Satinado, Bronce envejecido y Bronce satinado

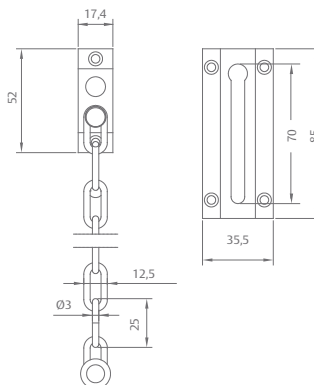
## Cadena Seguridad Barroca



### ATRIBUTOS:

- Cadena de seguridad para puertas de madera o metal
- Combinable con modelo de cerradura línea Barroca
- Kit de tornillos para fijación
- Terminación: Bronce envejecido

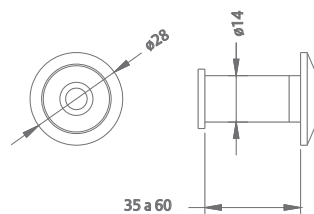
## Cadena Seguridad



### ATRIBUTOS:

- Cadena de seguridad para puertas de madera o metal
- Combinable con modelo de cerradura línea Anna
- Kit de tornillos para fijación
- Terminación: Bronce pulido

## Mirilla



### ATRIBUTOS:

- Radio visual 200°
- Ajustable para puertas de madera o metal entre 35-60mm de espesor
- Terminación: Bronce Pulido

	Descripción	Código CAJA	MASTER CAJA	Código BLÍSTER	MASTER BLISTER
1	Seguro de Puerta America- Bp	-	-	109862	30
	Seguro de Puerta America- Be	-	-	109881	30
	Seguro de Puerta America- NiS	-	-	109891	30
2	Cadena Seguridad Barroca Be	-	-	109422	50
3	Cadena Seguridad Bp	-	-	109402	50
4	Mirilla Puerta 200° Bp	109560	100	-	-

Incluye: Manual de instalación, Kit de tornillos para fijación.

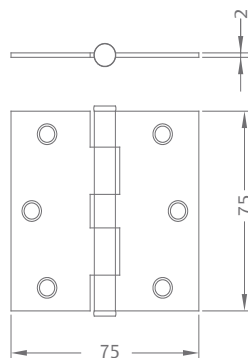
### Abreviaturas

- Bp: Bronce pulido
- Be: Bronce envejecido
- NiS: Níquel satin

### Bisagra Acero 3.0 x 3.0



1



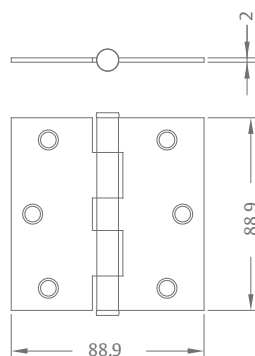
#### ATRIBUTOS:

- Bisagra de Acero de canto recto
- 2mm de espesor
- Incluye 6 tornillos para fijación
- Perno suelto con 2 cabezas planas
- Terminación: Bronce pulido y Níquel satín
- 3,0 x 3,0 x 2mm

### Bisagra Acero 3.5 x 3.5



2



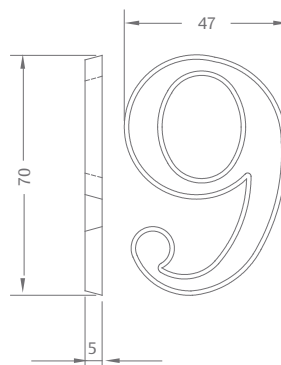
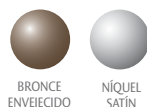
#### ATRIBUTOS:

- Bisagra de Acero de canto recto
- 2mm de espesor
- Incluye 6 tornillos para fijación
- Perno suelto con 2 cabezas planas
- Terminación: Bronce pulido y Níquel satín
- 3,5 x 3,5 x 2mm

### Números N° 7 Be N° 9 Nis



3



#### ATRIBUTOS:

- Numeración del 0 al 9
- Incluye tornillos para fijación
- 7cm de alto
- Terminación: Bronce envejecido y Níquel satinado

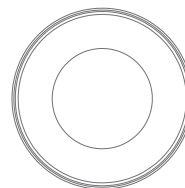
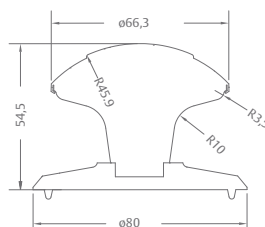
	DESCRIPCIÓN	CÓDIGO CAJA	MASTER CAJA	CÓDIGO SKIN PACK	MASTER SKI PACK
1	Bisagra Acero 3.0" x 3.0" x 2 mm Canto Recto Br	109300	130	-	-
	Bisagra Acero 3.5" x 3.5" x 2 mm Canto Recto Br	109334	110	-	-
2	Bisagra Acero 3.0" x 3.0" x 2 mm Canto recto NiS	109324	130	-	-
	Bisagra Acero 3.5" x 3.5" x 2 mm Canto Recto NiS	121460	110	-	-
3	Número 0 al 9 Bronce envejecido 7cm	-	-	Solicitar código según N°	100
	Número 0 al 9 Níquel satín 7cm	-	-		

Incluye: Kit de tornillos para fijación.

#### Abreviaturas

- Br: Bronce
- NiS: Níquel Satín
- Be: Bronce envejecido

### Perillón Liso 402



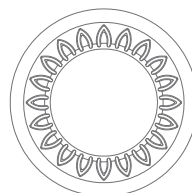
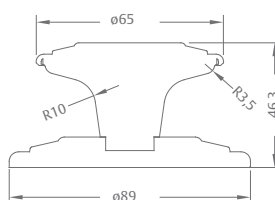
#### ATRIBUTOS:

- Incluye tapa plástica cubre tuerca
- Terminación: Bronce pulido y Níquel satin
- 65mm de diámetro

Uso: Puerta de acceso

1

### Perillón Romano 433



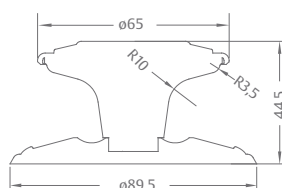
#### ATRIBUTOS:

- Incluye tapa plástica cubre tuerca
- Terminación: Bronce envejecido
- 65mm de diámetro

Uso: Puerta de acceso

2

### Perillón Laureado 443



#### ATRIBUTOS:

- Incluye tapa plástica cubre tuerca
- Terminación: Bronce envejecido
- 65mm de diámetro

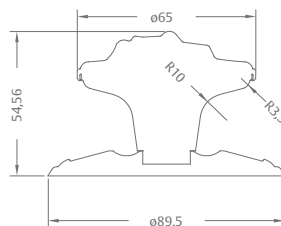
Uso: Puerta de acceso

3

	Descripción	Código CAJA	MASTER CAJA	Código BLISTER	MASTER BLISTER
1	Perillón Liso 402 65 mm NiS	109740	50	109741	25
	Perillón Liso 402 65 mm Bp	109640	50	109641	25
2	Perillón Roma- 433 65 mm Be	109660	50	109661	25
3	Perillón Laureado 443 65 mm Be	109680	50	109681	25

Incluye: Tornillo para fijación.

### Perillón Greco 453



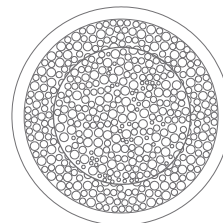
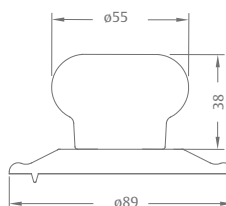
#### ATRIBUTOS:

- Incluye tapa plástica cubre tuerca
- Terminación: Bronce envejecido
- 65mm de diámetro

Uso: Puerta de acceso

1

### Perillón Rústico



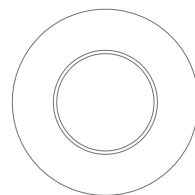
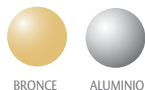
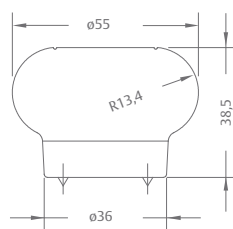
#### ATRIBUTOS:

- Incluye tapa plástica cubre tuerca
- Terminación: Negro martillado
- 55mm de diámetro

Uso: Puerta de acceso

2

### Perillón Clásico



#### ATRIBUTOS:

- Incluye tapa plástica cubre tuerca
- Terminación: Aluminio y Bronce
- 55mm de diámetro

Uso: Puerta de acceso

3

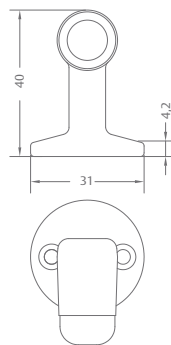
	Descripción	Código CAJA	MASTER CAJA	Código BLISTER	MASTER BLISTER
1	Perillón Greco 453 65 mm Be	109710	50	109711	25
2	Perillón Rústico 55 mm Ne	109750	50	109751	25
3	Perillón Clásico 55 mm Alum.	127630	100	-	-
	Perillón Clásico 55 mm Br	127620	100	-	-

Incluye: Tornillo para fijación.

#### Abreviaturas

- Be: Bronce envejecido
- Ne: Negro
- Alum: Aluminio
- Br: Bronce

## Tope Curvo 701

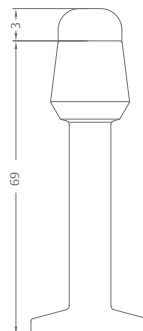


### ATRIBUTOS:

- Instalación en el piso
- Terminación: Níquel satín y Bronce satinado
- Incluye tornillos para fijación

Uso: Puerta

## Tope Recto 702

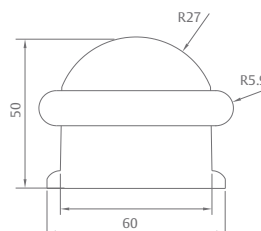


### ATRIBUTOS:

- Instalación en la pared
- Terminación: Níquel satín y Bronce satinado
- Incluye tornillos para fijación

Uso: Puerta

## Tope Esférico 703

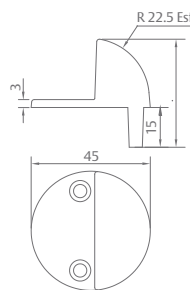


### ATRIBUTOS:

- Instalación en el piso
- Terminación: Níquel satín y Bronce pulido
- Incluye tornillos para fijación

Uso: Puerta

## Tope Media Luna 704



### ATRIBUTOS:

- Instalación en el piso
- Terminación: Bronce pulido y Cromo satín
- Incluye tornillos para fijación

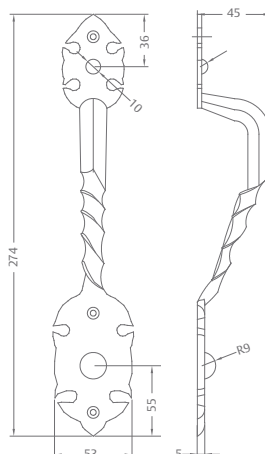
Uso: Puerta

	DESCRIPCIÓN	CÓDIGO CAJA	MASTER CAJA	CÓDIGO BLISTER	MASTER BLISTER
1	Tope Puerta 701 Curvo Bs	-	-	109932	50
	Tope Puerta 701 Curvo NiS	-	-	125462	50
2	Tope Puerta 702 Recto Bs	-	-	109952	50
	Tope Puerta 702 Recto NiS	-	-	125222	50
3	Tope Puerta 703 Esférico Bp	-	-	109972	50
	Tope Puerta 703 Esférico NiS	-	-	121002	50
4	Tope Puerta 1/2 Luna Bp	-	-	109992	50
	Tope Puerta 1/2 Luna CrS	-	-	121012	50

### Abreviaturas

- Bs: Bronce satinado
- NiS: Níquel satín
- Bp: Bronce pulido
- CrS: Cromo satinado

### Tirador Rústico



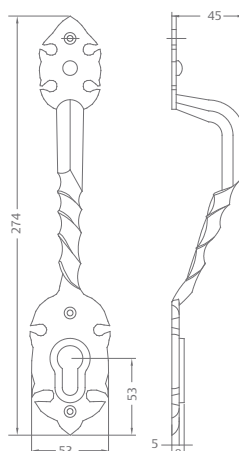
#### ATRIBUTOS:

- Instalación en exterior puerta de madera
- Terminación: Negro
- Incluye tornillos para fijación
- 27cm

Uso: Puerta acceso

1

### Tirador Rústico c/Bocacilindro



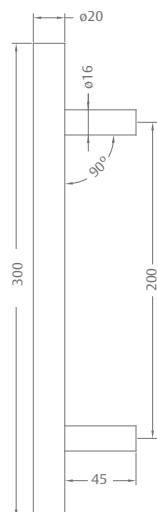
#### ATRIBUTOS:

- Instalación en exterior puerta de madera
- Incluye bocacilindro
- Terminación: Negro
- Incluye tornillos para fijación
- 27cm

Uso: Puerta acceso

2

### Tirador Thor Simple y doble



#### ATRIBUTOS:

##### Manillón simple:

- Instalación en puertas de madera
- Terminación: Acero inox
- 30cm x 3/4"

##### Manillón doble:

- Instalación en puertas de vidrio
- Terminación: Acero inox
- 30cm x 3/4" c/u

Incluye tornillos y pernos para fijación

Uso: Puerta

3

	DESCRIPCIÓN	CÓDIGO CAJA	MASTER CAJA	CÓDIGO BLISTER	MASTER BLISTER
1	Tirador Rústico Ciego 27 cm Ne	-	-	109532	25
2	Tirador Rústico c/Bocacilindro 27 cm Ne	-	-	109522	25
3	Tirador Thor Simple 30 cm x 3/4 Inox	106220	10	-	-
	Tirador Thor Doble 30 cm x 3/4 Inox	106221	6	-	-

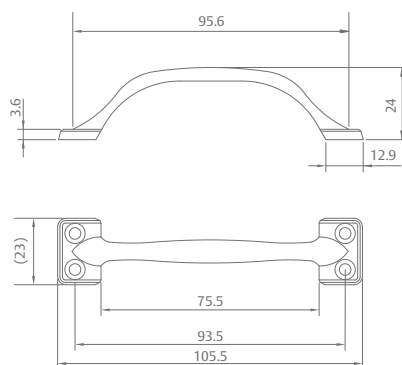
# Accesorios para Puerta

MANILLAS



ASSA ABLOY

## Manilla Estándar Aluminio



### ATRIBUTOS:

- Terminación: Aluminio
- Incluye tornillos para fijación

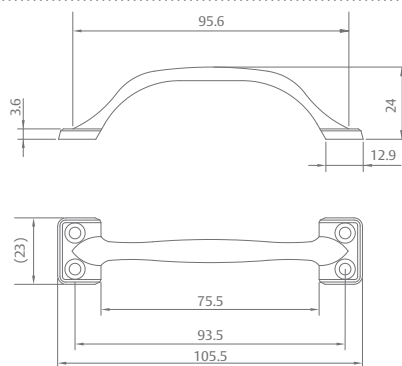
### Medidas:

- 105mm
- 121mm
- 137mm

Uso: Para instalar en muebles o puerta livianas

1

## Manilla Estándar Bronce



### ATRIBUTOS:

- Terminación: Bronce Satinado
- Incluye tornillos para fijación

### Medidas:

- 105mm
- 121mm
- 137mm

Uso: Para instalar en muebles o puerta livianas

2

### MEDIDAS PROPORCIONALES



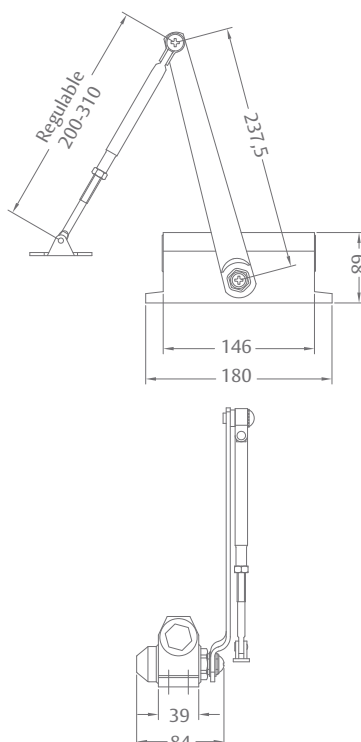
	DESCRIPCIÓN	CÓDIGO CAJA	MASTER CAJA	CÓDIGO BLISTER	MASTER BLISTER
1	Manilla Estándar 105 mm Al	-	-	121052	50
	Manilla Estándar 121 mm Al	-	-	121062	50
	Manilla Estándar 137 mm Al	-	-	121072	50
2	Manilla Estándar Bronce 105 mm Bs	-	-	121082	50
	Manilla Estándar Bronce 121 mm Bs	-	-	121092	50
	Manilla Estándar Bronce 137 mm Bs	-	-	121102	50

Incluye: Kit de tornillos para fijación.



### Cierrapuerta Hidráulico P520

1



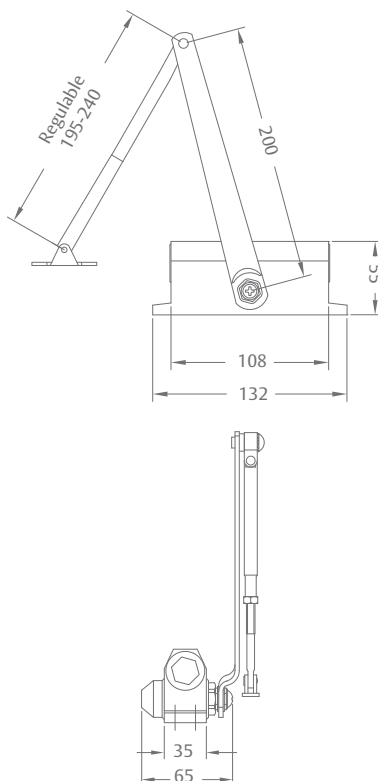
#### ATRIBUTOS:

- 2 válvulas para regular velocidad de arrastre y de cierre
- Hasta 180° de apertura
- Montaje de sobreponer desde el interior o exterior de la puerta
- Para puerta de hasta 65 Kg
- Brazo regulable
- Incluye plantilla
- Certificación UL para puertas cortafuego
- Terminación: Gris

Uso: Puerta batientes exteriores e interiores

### Cierrapuerta Hidráulico T1

2



#### ATRIBUTOS:

- 1 Válvula para regular velocidad de cierre
- Hasta 180° de apertura
- Montaje de sobreponer desde el interior o exterior de la puerta
- Brazo regulable
- Incluye plantilla
- Para puerta de hasta 30 Kg
- Terminación: Gris

Uso: Puerta batientes exteriores e interiores

	DESCRIPCIÓN	CÓDIGO CAJA	MASTER CAJA	CÓDIGO BLISTER	MASTER BLISTER
1	Cierrapuerta Hidráulico P520 hasta 65 Kg Sobreponer Gr	107910	9	107921	6
2	Cierrapuerta Hidráulico T1 hasta 30 Kg Sobreponer Gr	108110	12	108111	8

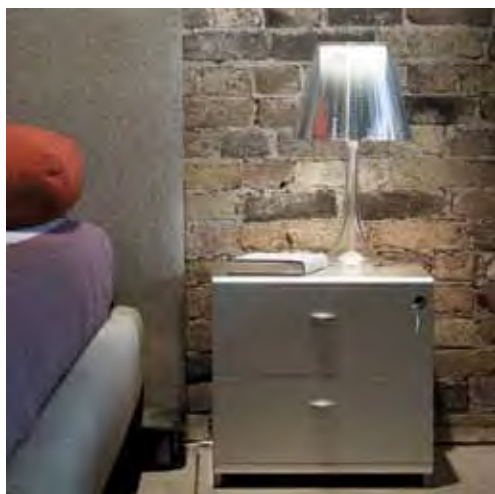
Incluye: Manual de instalación y Kit de tornillos para fijación.



**ASSA ABLOY**

CERRADURA PARA MUEBLE  
(*FURNITURE LOCK*)

- › USO PROFESIONAL
- › USO GENERAL





# Cerradura para Mueble

USO PROFESIONAL

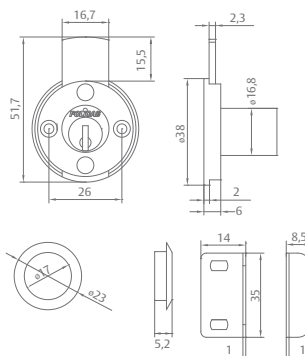


ASSA ABLOY

## 1SC Cajón



1



**POLICAS**  
ASSA ABLOY

### ATRIBUTOS:

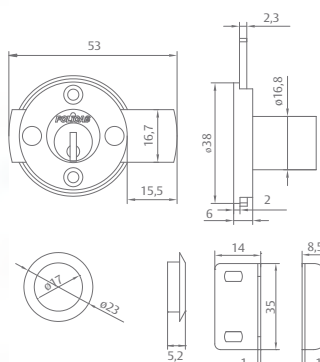
- Cerradura de uso profesional
- Cilindro de pines de Bronce
- 2 llaves metálicas
- Permite igualar combinaciones
- Incluye Kit de tornillos para fijación a madera
- Incluye recibidor de cerrojo
- Para espesores de hasta 20mm
- Terminación: Níquel

Uso: Cajones de muebles

## 1SP Puerta



2



**POLICAS**  
ASSA ABLOY

### ATRIBUTOS:

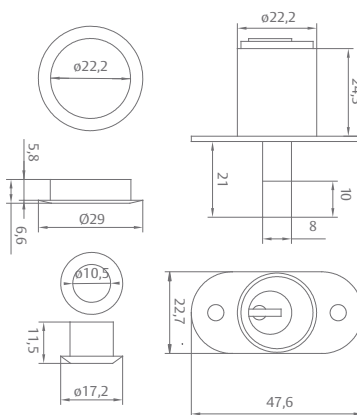
- Cerradura de uso profesional
- Cilindro de pines de Bronce
- 2 llaves metálicas
- Permite igualar combinaciones
- Incluye Kit de tornillos para fijación a madera
- Incluye recibidor de cerrojo
- Para espesores de hasta 20mm
- Terminación: Níquel

Uso: Puertas de muebles

## 2224-25 Puerta corredera



3



**POLICAS**  
ASSA ABLOY

### ATRIBUTOS:

- Cerradura de uso profesional
- Cerradura para mueble tipo botón
- Cilindro de pines de Bronce
- Medida estándar para espesor hasta 25mm
- 2 llaves metálicas
- Permite igualar combinaciones
- Incluye Kit de tornillos para fijación a madera
- Incluye: Perno de alargue de 10mm.
- Incluye recibidor de perno de alargue
- Terminación: Níquel

Uso: Puerta corredera de madera o metal

	DESCRIPCIÓN	CÓDIGO CAJA	MASTER CAJA	CÓDIGO BLISTER	MASTER BLISTER
1	Cerr. Mueble 1S-C Cajón Ni	-	-	106561	50
2	Cerr. Mueble 1S-P Puerta Ni	-	-	107051	50
3	Cerr. Mueble 2224-25 Botón Ni	-	-	106641	50

Incluye: Kit de tornillos para fijación.

# Cerradura para Mueble

USO GENERAL

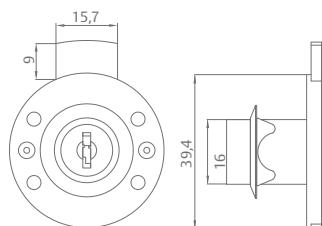


ASSA ABLOY

D9-20  
Puerta / Cajón



1



ATRIBUTOS:

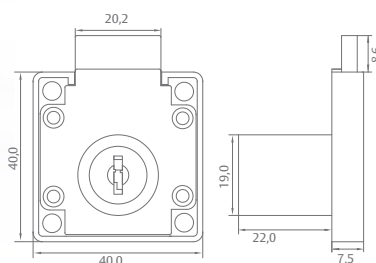
- Cerradura de uso general
- Cilindro de laines de acero
- 2 llaves plegables
- Incluye Kit de tornillos para fijación a madera
- Incluye recibidor de cerrojo
- Para espesores de hasta 20mm
- Terminación: Níquel

Uso: Cajones y Puertas de muebles

D38-22  
Puerta / Cajón



2



ATRIBUTOS:

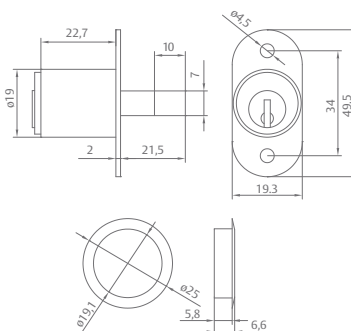
- Cerradura de uso general
- Cilindro de laines de acero
- 2 llaves plegables
- Incluye Kit de tornillos para fijación a madera
- Incluye recibidor de cerrojo
- Para espesores de hasta 22mm
- Terminación: Níquel

Uso: Cajones y Puertas de muebles

D5-21  
Puerta corredera



3



ATRIBUTOS:

- Cerradura para puertas correderas
- Cilindro de laines de acero
- 2 llaves plegables
- Incluye Kit de tornillos para fijación a madera
- Incluye perno de alargue de 10mm
- Para espesores de hasta 22mm
- Terminación: Níquel

Uso: Puertas correderas de muebles

	DESCRIPCIÓN	CÓDIGO CAJA	MASTER CAJA	CÓDIGO BLISTER	MASTER BLISTER
1	Cerr. Mueble D9-20 Puerta/Cajón Ni	-	-	107241	50
2	Cerr. Mueble D38-22 Puerta/Cajón Ni	-	-	107261	50
3	Cerr. Mueble D5-21 Puerta Corredera Ni	-	-	107071	50

Incluye: Kit de tornillos para fijación.

Abreviaturas  
Ni: Níquel

ASSA ABLOY



**ASSA ABLOY**

## CERRADURA ESPECIAL

- › ALTO TRÁFICO  
Colegios  
Clínicas  
Hospitales  
Oficinas públicas
- › ALTA SEGURIDAD  
Prisiones  
Bodegas  
Bóvedas  
Portones





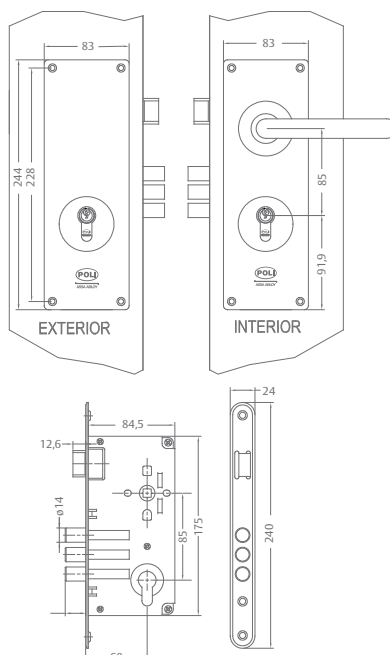
# Cerradura Especial

ALTO TRÁFICO - PRODUCTO A PEDIDO



ASSA ABLOY

## Embutida Traffic Backset 60mm



### ATRIBUTOS:

- Cerradura embutida
- 3 Pitones de acero
- 2 Vueltas de llave
- Cilindro Europerfil 70mm
- Incluye 2 placas de acero inoxidable sujetas por 4 pernos chicago
- 3 llaves de bronce niqueladas
- Para puerta de madera o metal
- Terminación: Inoxidable
- Opcional: Cilindro de seguridad con llave multipunto
- Para espesores de puerta entre 35 a 50mm
- Fabricadas según NCh 345, grado 1

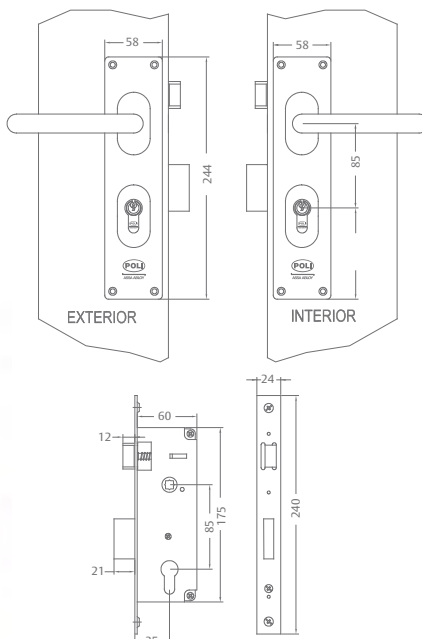
### Usos:

Acceso, dormitorio, baño y simple paso

1

CUERPO DE CERRADURA

## Embutida Traffic Backset 35mm Backset 40mm



### ATRIBUTOS:

- Cerradura embutida
- Cerrojo macizo de 20mm
- Cilindro Europerfil 70mm
- Incluye 2 placas de acero inoxidable sujetas por 4 pernos chicago
- 3 llaves de bronce niqueladas
- Para puerta de madera o metal
- Terminación: Inoxidable
- Opcional: Cilindro de seguridad con llave multipunto
- Para espesores de puerta entre 35 a 50mm
- Fabricadas según NCh 345, grado 1.

### Usos:

Acceso, dormitorio, baño y simple paso

2

CUERPO DE CERRADURA

	DESCRIPCIÓN	CÓDIGO CAJA	MASTER CAJA	CÓDIGO BLISTER	MASTER BLISTER
1	Cerr. Emb. Traffic Roma B60 Acc 1/2 der Inox	132170	6	-	-
	Cerr. Emb. Traffic Roma B60 Acc 1/2 izq Inox	132180	6	-	-
	Cerr. Emb. Traffic Roma B60 Oficina Inox	132210	6	-	-
2	Cerr. Emb. Traffic Roma B40 Acc 1/2 der Inox	132190	6	-	-
	Cerr. Emb. Traffic Roma B40 Acc 1/2 izq Inox	132200	6	-	-
	Cerr. Emb. Traffic Roma B40 Oficina Inox	132220	6	-	-
	Cerr. Emb. Traffic Roma Oval B35 Oficina Inox	132230	6	-	-
	Cerr. Emb. Traffic Roma B40 Baño/Dorm Inox	132240	6	-	-
	Cerr. Emb. Traffic Roma B40 Simple Paso Inox	132250	6	-	-

Incluye: Manual de instalación, Kit de tornillos para fijación.

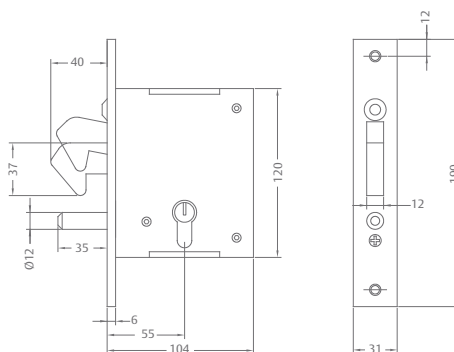


# Cerradura Especial

ALTA SEGURIDAD - PRODUCTO A PEDIDO



## CAS 6170 Corredera



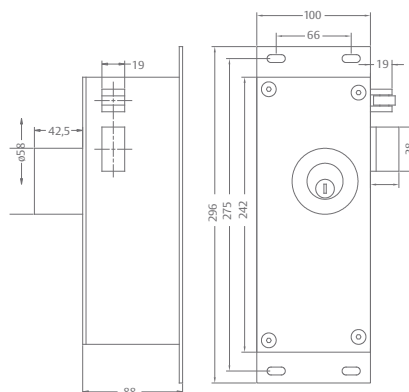
1 VARIAS CONFIGURACIONES DISPONIBLES A PEDIDO

### ATRIBUTOS:

- Cerradura CAS Embutida
- Picaporte de gancho
- Gancho acero SAE 1010 de 12mm
- Cil. Monoblock DIN 30°
- Fabricada bajo norma ASTM F1577
- Con giro de llave de 180° traba recorrido
- Resiste hasta 13 toneladas (fuerza de empuje)

Uso: Rejas, portones de corredera, celdas

## CAS 6990 Electromecánica



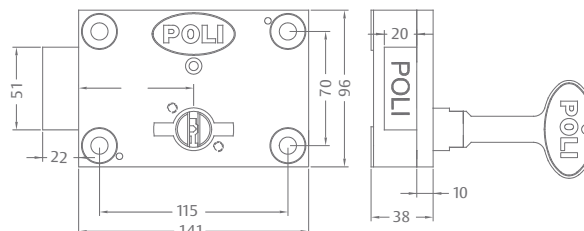
2 VARIAS CONFIGURACIONES DISPONIBLES A PEDIDO

### ATRIBUTOS:

- Cerradura CAS Embutida Electromecánica
- Accionamiento por Solenoide energizado por impulso eléctrico, rearmado automático de cierre una vez abierta
- Es compatible con un cilindro Monoblock de Alta Seguridad o cilindro tipo Mogul
- Material: Acero SAE 1010
- Puede ser monitoreada incorporando al sistema de control un microswitch para indicar estado (abierto o cerrado)
- Resiste hasta 13 toneladas (fuerza de empuje)
- Fabricada bajo norma: ASTM 1577, UL 1034, UL 10B y UL 437

Uso: Rejas, portones batientes de gran tamaño, celdas

## CAS 5970 T/Paracéntrica



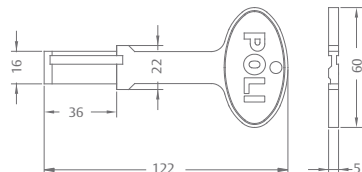
3

### ATRIBUTOS:

- Cerradura CAS Embutida
- Cerrojo Acero Macizo de 20mm de espesor por 50mm de alto
- Cilindro exterior tipo paracéntrico
- Llave de bronce de 122 mm multipunto
- 55.000 combinaciones
- Con giro de 180° bloquea el cerrojo al sacar la llave
- Fab. Bajo normas: NCH 345 Of. 2001 y ASTM F 1577
- Resiste hasta 13 toneladas (fuerza de empuje)

Uso: Puertas, portones, celdas

## Llave T/Paracéntrica



4

### ATRIBUTOS:

- Llave Multipunto de bronce de 122mm
- 55.000 combinaciones
- Fabricada en Bronce Macizo
- Se puede igualar y amaestrar por grupos

	DESCRIPCIÓN	CÓDIGO CAJA	MASTER CAJA	CÓDIGO BLISTER	MASTER BLISTER
1	Cerradura CAS 6170 Mecánica Puerta Corredera c/Cil. Cr	125990E	5	-	-
2	Cerr. Electromecánica Poli A/Seg. Cil./Simple Der	125640E	5	-	-
	Cerr. Electromecánica Poli A/Seg. Cil./Simple Izq	125650E	2	-	-
	Cerr. Electromecánica Poli A/Seg. Cil./Simple (especial) Der	128950E	2	-	-
	Cerr. Electromecánica Poli A/Seg. Cil./Simple (especial) Izq	128960E	2	-	-
	Cerr. Electromecánica Poli A/Seg. Cil./Doble Der	128970E	2	-	-
	Cerr. Electromecánica Poli A/Seg. Cil./Doble Izq	128980E	2	-	-
3	Cerradura CAS 5970 Mecánica Puerta Abatir Cil t/Parac. der	127760E	5	-	-
	Cerradura CAS 5970 Mecánica Puerta Abatir Cil t/Parac. izq	127770E	5	-	-
4	Llave Cerradura Alta Seg. Tipo Paracentrica	201320E	100	-	-

Incluye: Manual de instalación, Kit de tornillos para fijación.

# Exhibidores - Material POP

POLI DISPONE DE UN COMPLETO SURTIDO DE EXHIBIDORES MATERIAL A PEDIDO



ASSA ABLOY

## Exhibidores individuales



Sobre mesón  
Rústica



Sobre mesón  
Barroca



Sobre mesón  
Firenze



Sobre mesón  
Seguros para puertas

## Exhibidores de salón



Sobre mesón  
Sobreponer Mecánicas



Centro sala  
Sobreponer Mecánicas Esp.



Sobre mesón  
Sobreponer Eléctricas



Sobre mesón  
Manillas, Pomos, Sobreponer

## Exhibidor de salón



Sobre mesón  
Candados forjados



Fichas técnicas individuales



Fichas técnicas individuales



ASSA ABLOY

[www.assaabloy.cl](http://www.assaabloy.cl)





**ASSA ABLOY**

Las cerraduras y accesorios para puertas POLI son sinónimo de Seguridad y Calidad con más de 70 años, ayudando a cuidar lo que más quieres.



**ASSA ABLOY**



**ASSA ABLOY**



**ASSA ABLOY**



**ASSA ABLOY**

ASSA ABLOY Chile Ltda.  
Contáctenos al +56 2 5609200  
televentas@assaabloy.cl

[www.assaabloy.cl](http://www.assaabloy.cl)